

中古住宅
2SLDK

茅野市
湖東花蒔

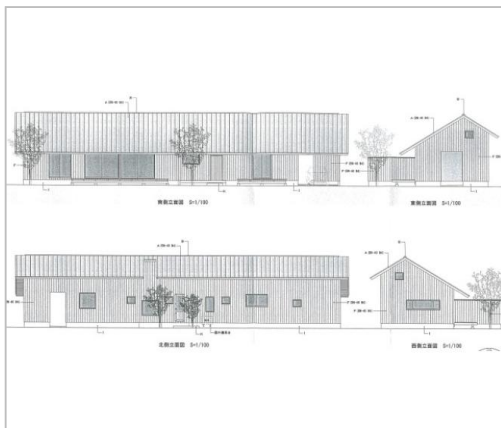
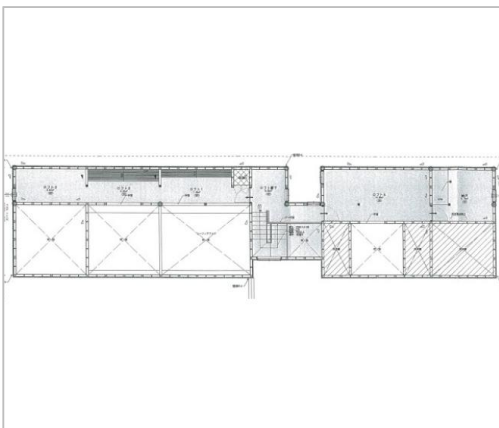
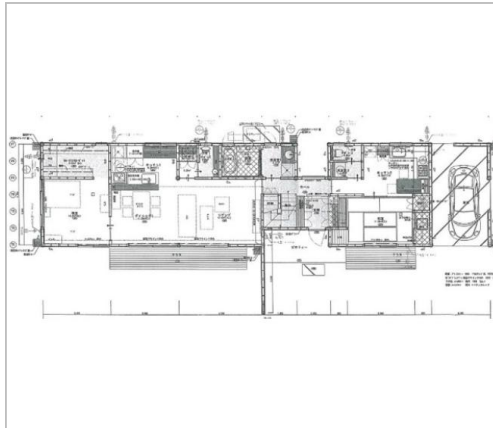
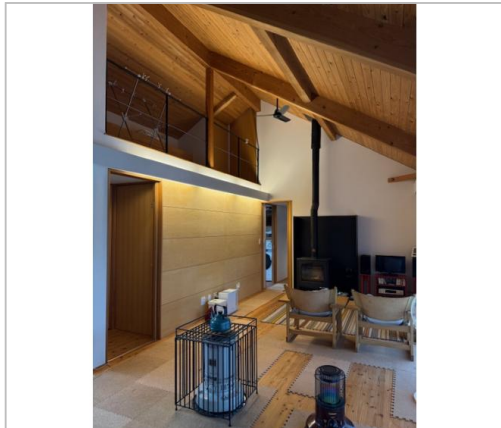
2,680万円

人気の薪ストーブのある平屋の家。別荘、移住、二拠点住居に適したお洒落な建物です。

土地面積:661.18㎡(200坪)
建物面積:158.99㎡(48.09坪)

通学区
茅野市立湖東小学校
茅野市立北部中学校

人気の薪ストーブのある平屋の家。別荘、移住、二拠点住居に適したお洒落な建物です。



管理番号	
所在地	茅野市湖東花蒔
建物名	
取引態様	専任媒介
手数料	要
構造	木造
詳細間取	
総階数	2階
完成年月	2010年12月
引渡/入居日	相談
湯権	
下水道	個別浄化
駐車場	有 4台可
交通	電車:中央本線茅野駅 徒歩8500m バス:花蒔入口バス停 徒歩5分 高速:中央道諏訪I.C. 車25分
設備	BT別室,温水洗浄便座,トイレ2箇所,暖房便座,追焚機能,バス1坪以上,オートバス,システムキッチン,カウンターキッチン,IHクッキングヒーター,食器洗浄乾燥機... ※全てを表示できておりません。詳細は弊社サイト内の物件ページ内にてご確認ください。
備考	・令和7年度固定資産税等(112,500円/年額) ・南側市道使用料(5,300円/年額) ・仲介手数料(950,400円(税込み)) ・見学をご希望の際は事前にご連絡を下さい。



長野県知事免許(5)第4639号
(有)アイタウンエステイト
TEL 0263-31-3300

FAX 0263-31-3301
URL <http://www.itown-estate.com/>
Mail i-town@bf.wakwak.com
営業 09:00 - 20:00
休 水曜日

〒390-0841 長野県松本市渚2-7-20GMビル2階