

中古別荘

塩尻市

大字北小野 塩嶺高原

1LDK

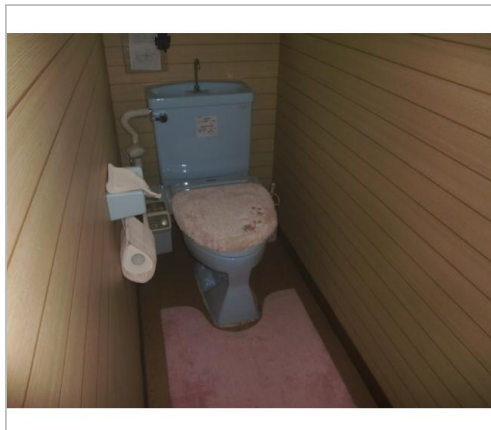
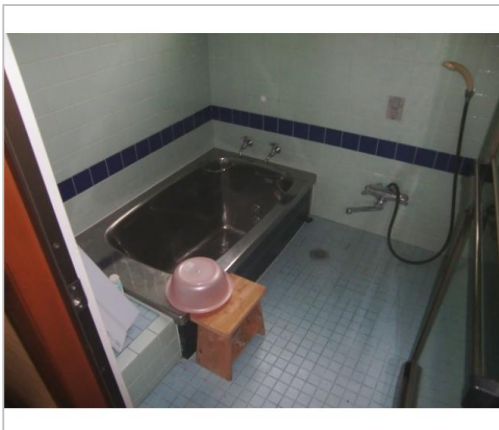
580万円

土地面積:717㎡(216坪)
建物面積:66.24㎡(20坪)

通学区

両小野小学校
両小野中学校

15帖リビングに床暖 ウッドデッキは造り変え済み



管理番号	
所在地	塩尻市大字北小野 塩嶺高原
建物名	
取引態様	一般媒介
手数料	要
構造	木造
詳細間取	
総階数	1階
完成年月	1999年
引渡/入居日	相談
湯権	
下水道	集中浄化
駐車場	有
交通	電車:中央本線みどり湖駅 徒歩4600m 高速:長野道岡谷I.C. 車12分
設備	BT別室,給湯,照明器具付き,プロパン ガス,上水道,下水道,電気,床暖房,庭, ウッドデッキ,日当り良好,空き家バンク登 録物件
備考	塩嶺高原別荘地管理に関する覚書を締結し ていただきます 排水について、現在は、集中 浄化によりますが、2028年までに合併浄化槽 設置工事が必要になります



長野県知事免許(14)第1028号

信州塩嶺高原開発(株)

TEL 0263-56-2311

FAX 0263-56-2677

URL <https://www.enrei-kogen.co.jp>

Mail info@enrei-kogen.co.jp

営業 09:00 - 17:00

休 火曜日

〒399-0651 長野県塩尻市北小野4920-1