

貸事務所

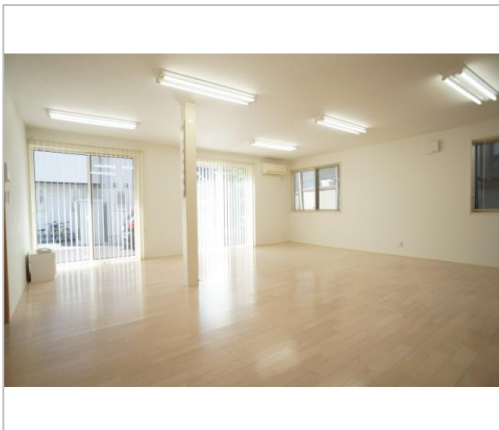
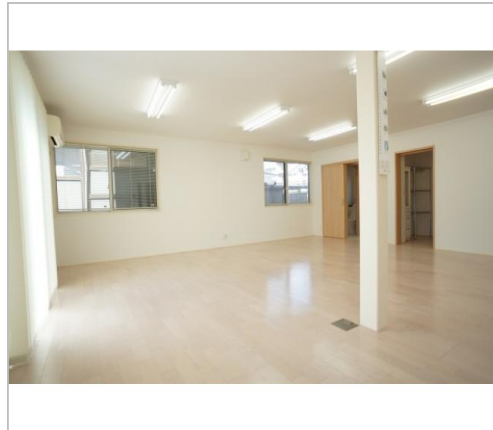
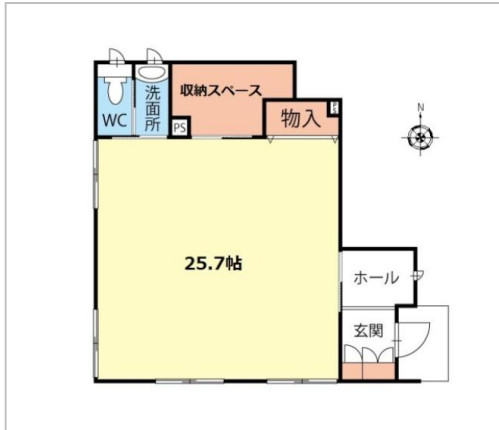
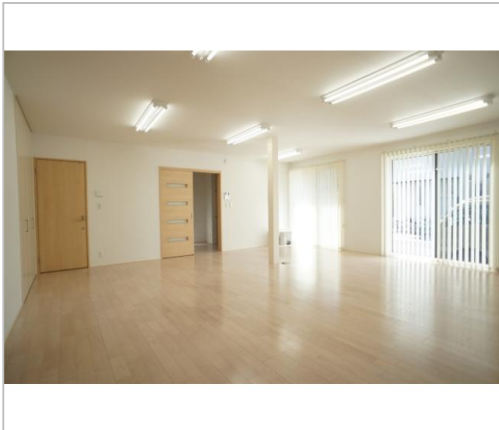
松本市
庄内3丁目
庄内オフィス

賃料
13万円

積水ハウス施工 築後6年半 床暖房利用可

礼金 **なし**
敷金 **3ヶ月**

コモ庄内まで510m 閑静な住宅街の立地です 家賃条件見直しました(5月27日付)



管理番号	te001
所在地	松本市庄内3丁目
建物名	庄内オフィス
取引態様	専任媒介
共益費	込み
専有面積	85.26㎡ / 25.79坪
貸階数	1階
総階数(地上)	2階
構造	軽量鉄骨造
引渡/入居日	即可
駐車場	有 追加希望は相談可
保証金権利金等	なし
完成年月日	2018年12月
税金	
交通	電車:篠ノ井線松本駅 徒歩1700m バス:南部循環線庄内3丁目バス停 徒歩300m
設備	トイレ,給湯,エアコン,暖房,光ファイバー, 火災警報器(報知機),収納スペース, 飲食店不可
備考	立て看板・袖看板設置相談可 オーナー家族居住中です



長野県知事免許(2)第5597号

いちかわ不動産

TEL 0263-88-9641

〒390-0221 長野県松本市里山辺1549-1 柏葉ビル204号

FAX 0263-88-9642

URL <https://ichikawa-f.jp>

Mail info@ichikawa-f.jp

営業 09:30 - 18:00

休 水曜日 祝日