

中古住宅

塩尻市

大字片丘11028-10

片丘中古住宅

980万円

土地面積:238.7㎡(72.2坪)

建物面積:127.99㎡(38.71坪)

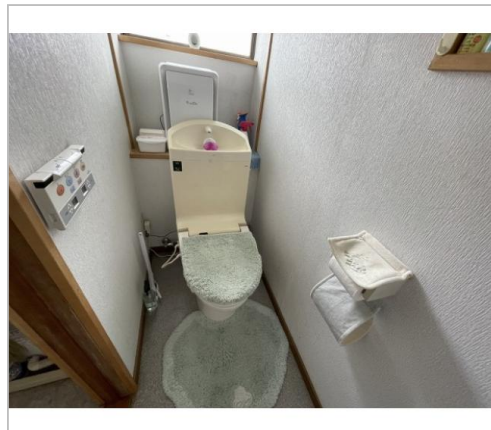
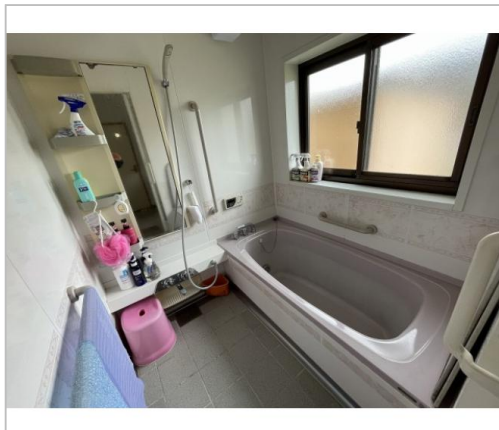
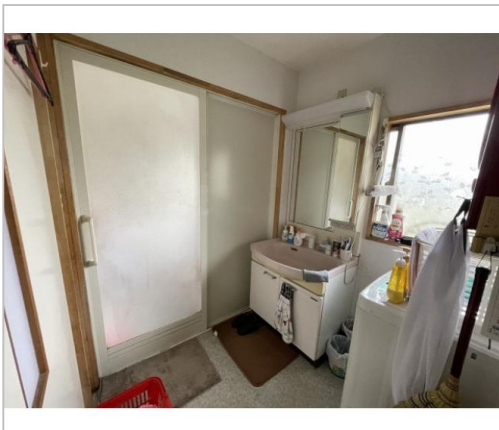
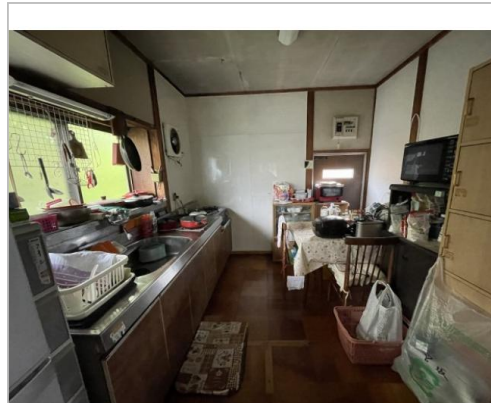
通学区

塩尻東小学校

塩尻中学校

6DK

塩尻インターすぐそばに中古住宅が出ました!



管理番号	
所在地	塩尻市大字片丘11028-10
建物名	片丘中古住宅
取引態様	専任媒介
手数料	要
構造	木造
詳細間取	和8・和8・洋8・和6・和6・洋6・DK6
総階数	2階
完成年月	1974年12月
引渡/入居日	相談
湯権	無
下水道	公共下水道
駐車場	有
交通	電車:中央本線塩尻駅 徒歩3200m 徒歩46分 自動車8分 高速: 車2分
設備	BT別室,温水洗浄便座,暖房便座,追焚機能,給湯,洗髪洗面化粧台,出窓,照明器具付き,プロパンガス,上水道,下水道,電気,庭,バルコニー,駐車場2台分,閑静住宅... ※全てを表示できておりません。詳細は弊社サイト内の物件ページ内にてご確認ください。
備考	◎塩尻東小学校:1700m徒歩24分/塩尻中学校:2100m徒歩29分◎塩尻市役所:2500m徒歩36分車7分/塩尻共立病院:1000m徒歩15分/デリシア:1500m徒歩23分車4分/塩尻インター:500m車2分

長野県知事免許(13)第1880号

(株)カネト小原

TEL 0263-32-1235

お問い合わせはこちら!



FAX 0263-32-0544

URL <http://www.kaneto-ohara.com>

Mail info@kaneto-ohara.com

営業 09:15 - 18:00

休 土曜・日曜・祝日も休まず営業!(日・祝日の営業時間は10:00~17:00)

〒390-0815長野県松本市深志2-3-28