

中古住宅

2LDK

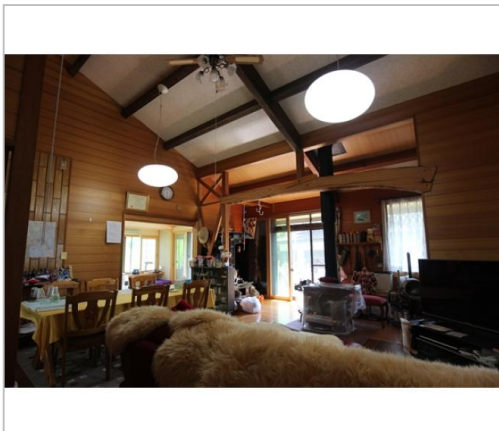
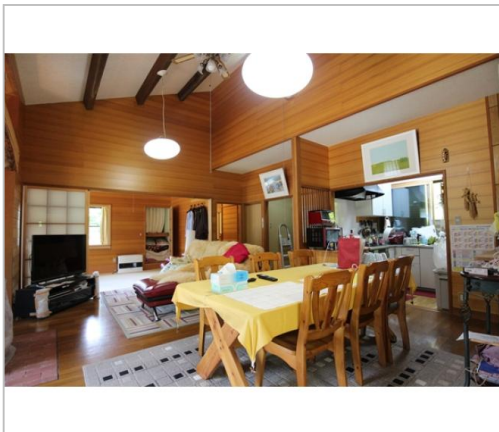
安曇野市  
穂高有明7397-1

1,700万円

土地面積:860㎡(260.14坪)  
建物面積:100.43㎡(30.38坪)

通学区  
穂高北小学校  
穂高西中学校

人気の平屋建て住宅。260坪の広い敷地。ガーデニングスペースも確保できます。



管理番号	521506
所在地	安曇野市穂高有明7397-1
建物名	
取引態様	一般媒介
手数料	
構造	木造
詳細間取	LDK、和室(10帖、9帖)、納戸
総階数	1階
完成年月	1988年1月
引渡/入居日	相談
湯権	
下水道	集中浄化
駐車場	
交通	電車:大糸線安曇追分駅 徒歩3200m 徒歩40分 自動車8分 高速:長野道安曇野I.C. 車24分
設備	BT別室,プロパンガス,上水道,FF暖房, 庭,ウッドデッキ,駐車場2台分,温泉付き



長野県知事免許(16)第578号

穂高観光(株)

TEL 0263-82-2618

FAX 0263-82-2861

URL <http://www.htkk.jp>

Mail [info@htkk.jp](mailto:info@htkk.jp)

営業 8:30~17:30

休 不定休

〒399-8303長野県安曇野市穂高6032-20

備考