

中古住宅

5LDK

塩尻市

大字広丘高出2233-11

2,100万円

広丘高出の閑静な住宅街にある中古住宅

土地面積:272.27㎡(82.36坪)

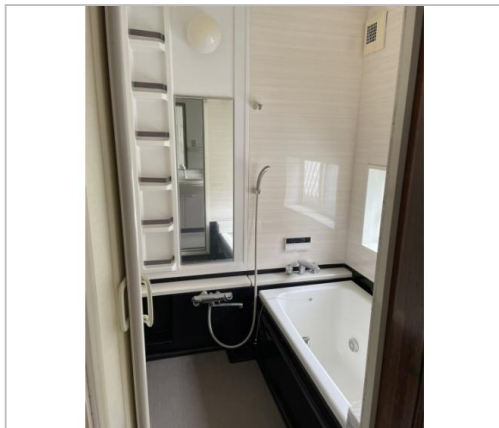
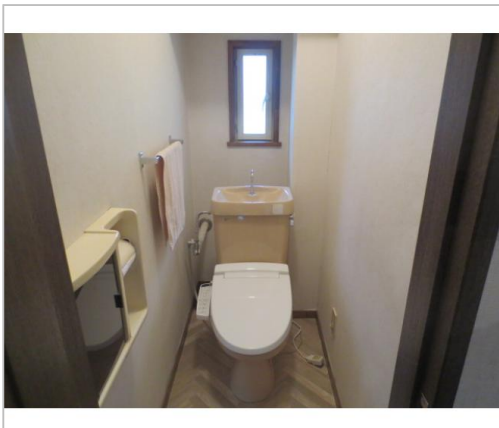
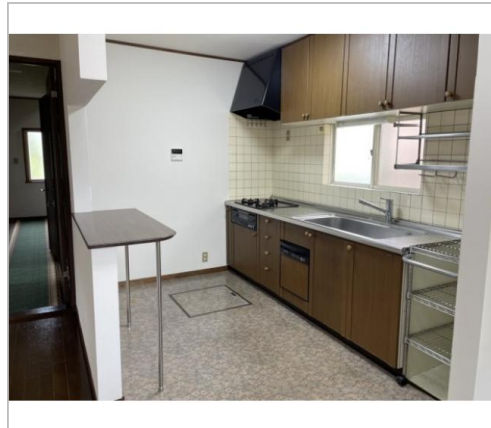
建物面積:162.74㎡(49.22坪)

通学区

桔梗小学校

広陵中学校

広丘高出の閑静な住宅街にある中古住宅



管理番号	240702
所在地	塩尻市大字広丘高出2233-11
建物名	
取引態様	専任媒介
手数料	要
構造	木造
詳細間取	
総階数	2階
完成年月	1991年3月
引渡/入居日	相談
湯権	
下水道	公共下水道
駐車場	有 要現地確認台可
交通	電車:篠ノ井線塩尻駅 徒歩1700m 徒歩22分
設備	BT別室,システムキッチン,給湯,照明器具付き,プロパンガス,上水道,下水道,電気,バルコニー,駐車場2台分,閑静住宅街
備考	・現況有姿売買となります(残置物は売主負担で撤去します)。・契約不適合責任は免責とさせていただきます。 ・通路利用に関して覚書があります。



長野県知事免許(10)第2805号

(株)アスピア

TEL 0263-32-1151

FAX 0263-32-8840

URL <http://www.asupia-es.com>

Mail [estate@asupia.co.jp](mailto:estate@asupia.co.jp)

営業 08:00 - 17:00

休 土曜日、日曜日、祝日

〒390-8639長野県松本市宮淵1-3-30