

中古住宅

5LDK

飯田市
上郷黒田3319-4

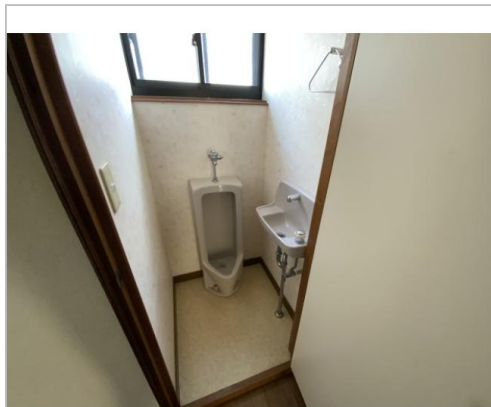
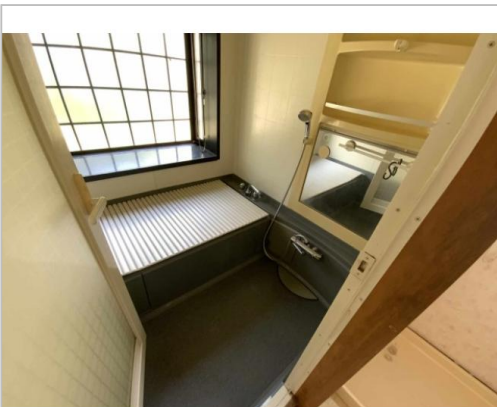
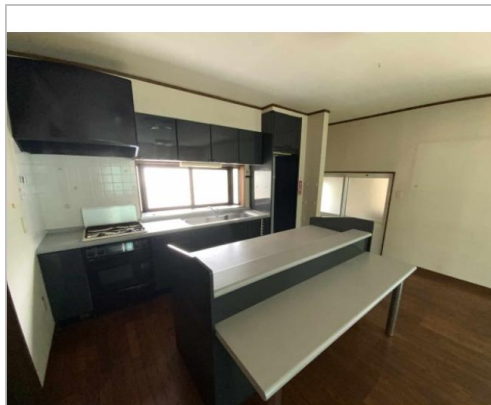
1,230万円

駐車2台可能な屋根付き駐車場と、広々とした物置あります。

土地面積:399.4㎡(120.81坪)
建物面積:208.25㎡(62.99坪)

通学区
上郷小学校
高陵中学校

陽当たり良好、眺望良好 管理状態良好です。



| | |
|--------|----------------------------|
| 管理番号 | CH-02-633 |
| 所在地 | 飯田市上郷黒田3319-4 |
| 建物名 | |
| 取引態様 | 一般媒介 |
| 手数料 | 要 |
| 構造 | 木造 |
| 詳細間取 | |
| 総階数 | 2階 |
| 完成年月 | 1994年12月 |
| 引渡/入居日 | 相談 |
| 湯権 | |
| 下水道 | 公共下水道 |
| 駐車場 | 有 屋根付きです台可 |
| 交通 | 電車:飯田線桜町駅 徒歩2100m 徒歩26分 |
| 設備 | |



長野県知事免許(7)第4277号

(株)シノダ

TEL 0120-997-447

〒395-0076長野県飯田市白山町2-6945-1

FAX 0265-24-2881

URL <http://www.shinoda-estate.com/>

Mail kazuyo.y@kkshinoda.co.jp

営業 08:00 - 18:30

休

備考