

中古住宅

7K

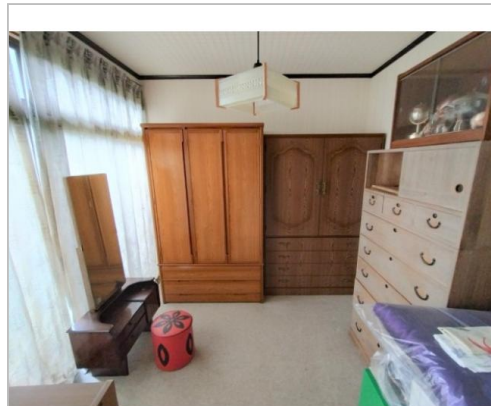
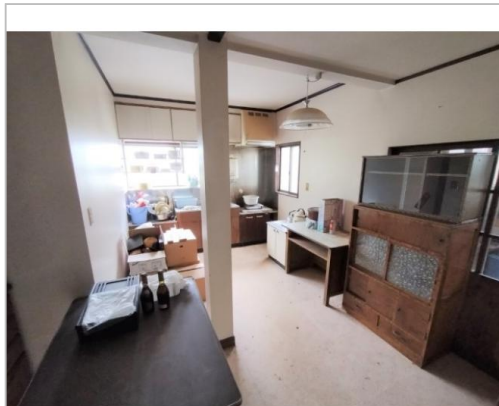
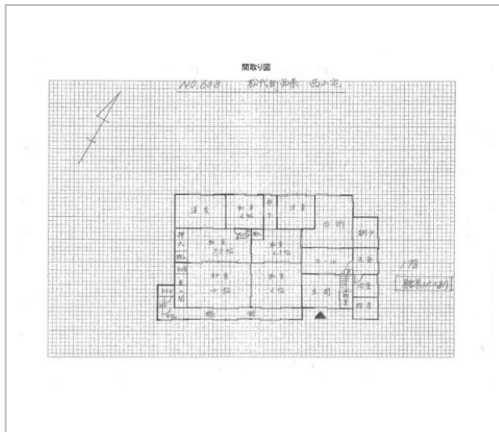
長野市
松代町西条1242

220万円

土地面積:486.75㎡(147.24坪)
建物面積:69.42㎡(20.99坪)

通学区
西条小学校
松代中学校

No.608 松代町のどかな山間に佇む古民家 畑が隣接



管理番号	
所在地	長野市松代町西条1242
建物名	
取引態様	専任媒介
手数料	要
構造	木造
詳細間取	1階:和10・和7.5・和6×3・洋×2・K
総階数	1階
完成年月	
引渡/入居日	相談
湯権	
下水道	汲取
駐車場	有
交通	電車:北陸新幹線長野駅 徒歩1500m 徒歩188分 自動車32分 高速:上信越道長野I.C. 車12分
設備	プロパンガス,上水道,電気,外物置
備考	隣接する農地(畑)付き 152㎡ 都市計画区域外/土砂災害警戒区域内(土石流)



長野市
TEL 026-224-7721

〒380-8512長野県長野市鶴賀緑町1613

FAX 026-224-5103
URL <http://www.city.nagano.nagano.jp/>
Mail iju@city.nagano.lg.jp
営業 08:30 - 17:15
休 土、日、祝、年末年始