

中古住宅

3LDK

諏訪市

大字湖南587-6

2,099万円

再生住宅 駐車4台 洗面化粧台・UB・トイレ・給湯器・LED照明器具交換
外壁・屋根塗装 クロス・CF張替え 畳表替え

土地面積:182.76㎡(55.28坪)

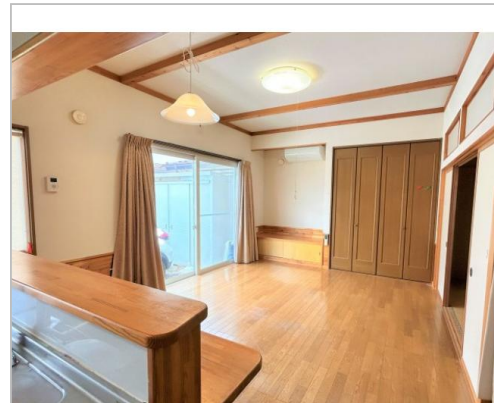
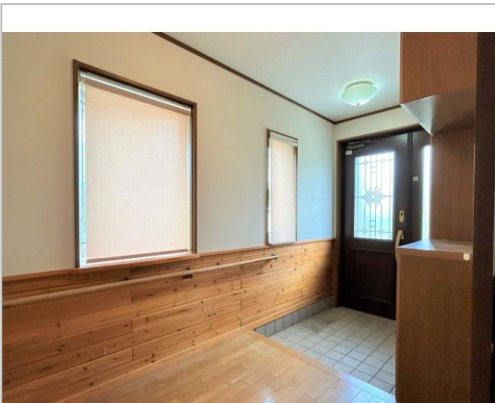
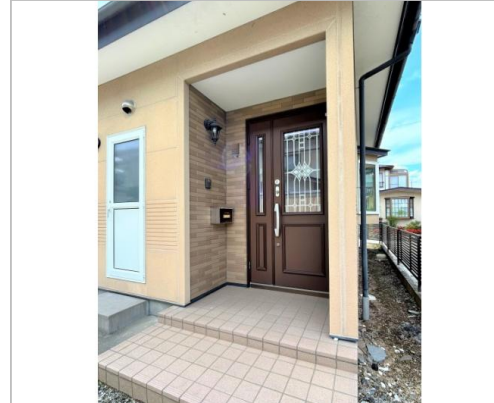
建物面積:110.13㎡(33.31坪)

通学区

湖南小学校

諏訪西中学校

再生住宅 駐車4台 洗面化粧台・UB・トイレ・給湯器・LED照明器具交換 外壁・屋根塗装 クロス・CF張替え 畳表替え



管理番号	
所在地	諏訪市大字湖南587-6
建物名	
取引態様	一般媒介
手数料	要
構造	木造
詳細間取	1階 LDK14.5 和8 洗面UB トイレ 2階 洋8 6 トイレ バルコニー
総階数	2階
完成年月	2005年1月
引渡/入居日	2024年9月下旬 予定
湯権	無
下水道	公共下水道
駐車場	有
交通	電車:中央本線上諏訪駅 徒歩3880m 徒歩48分 自動車10分 高速:中央道諏訪1C. 車7分
設備	BT別室,温水洗浄便座,トイレ2箇所,暖房便座,追焚機能,バス1坪以上,システムキッチン,カウンターキッチン,IHクッキングヒーター,給湯,洗髪洗面化粧台,照明... ※全てを表示できておりません。詳細は弊社サイト内の物件ページ内にてご確認ください。
備考	再生住宅 駐車4台 洗面化粧台・UB・トイレ・給湯器・LED照明器具交換 外壁・屋根塗装 クロス・CF張替え 畳表替え



長野県知事免許(4)第4747号

エステートおくむら(有)

TEL 0266-57-0023

FAX 0266-57-0043

URL <http://www.estate-okumura.com>

Mail info@estate-okumura.com

営業 09:00 - 18:00

休 年中無休

〒392-0021 長野県諏訪市上川2-2148-3