

中古住宅

5DK

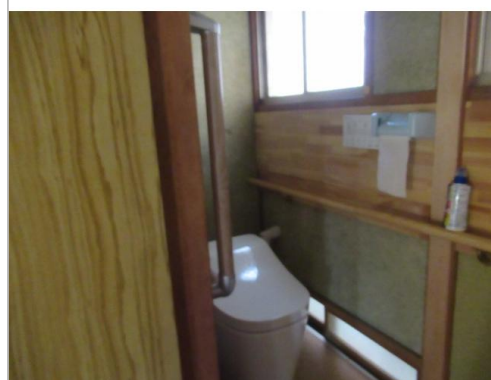
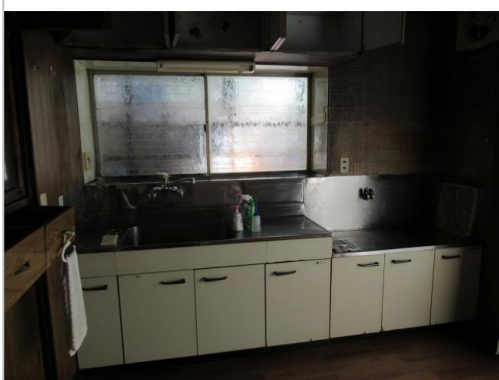
諏訪市
清水1丁目

260万円

土地面積:115.7㎡(34.99坪)
建物面積:96.58㎡(29.21坪)

通学区
上諏訪小学校
諏訪中学校

再建築不可 浴室新設 諏訪清陵高校至近



管理番号	06092401
所在地	諏訪市清水1丁目
建物名	
取引態様	一般媒介
手数料	要
構造	木造
詳細間取	和6.0 和6.0 和6.0 和6.0 和6.0 DK 納戸2.0
総階数	2階
完成年月	1970年8月
引渡/入居日	相談
湯権	
下水道	公共下水道
駐車場	無
交通	電車:中央本線上諏訪駅 徒歩17分 高速:中央道諏訪I.C.
設備	BT別室,都市ガス,上水道,下水道,電気

備考	土砂災害警戒区域内 再建築不可 前面道路使用につき所有者の同意要
----	-------------------------------------



長野県知事免許(14)第1428号

(株)東亜不動産

TEL 0266-53-7008

FAX 0266-53-5818

URL <http://www.toa-fudosan.co.jp>

Mail info@toa-fudosan.co.jp

営業 9:00~17:30

休 年中無休(GW・お盆・年末年始を除く)

〒392-0012長野県諏訪市四賀822