

中古住宅
4DK

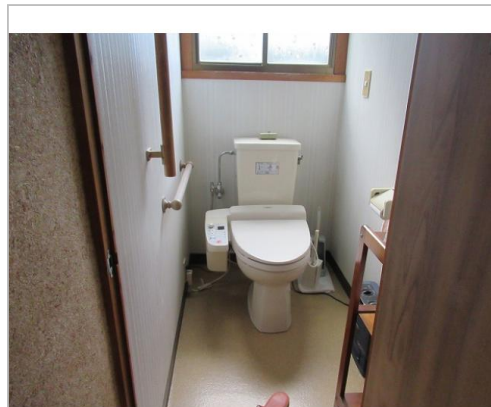
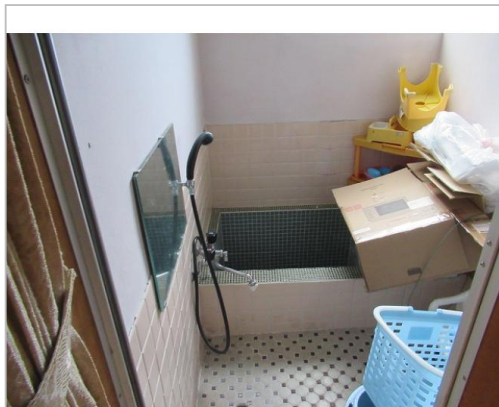
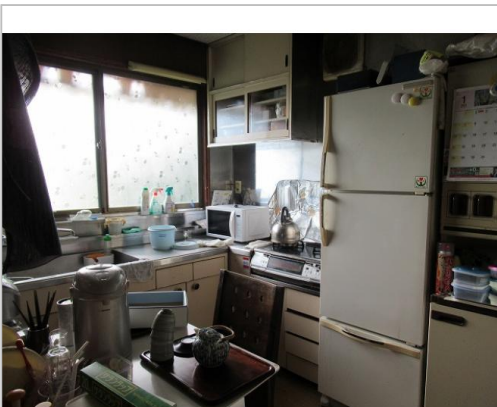
諏訪市
岡村2丁目

150万円

土地面積:99.17㎡(29.99坪)
建物面積:81㎡(24.5坪)

通学区
上諏訪小学校
上諏訪中学校

日当たり良好



管理番号	06092402
所在地	諏訪市岡村2丁目
建物名	
取引態様	一般媒介
手数料	要
構造	木造
詳細間取	和6.0 和6.0 和6.0 和4.5 DK
総階数	2階
完成年月	1975年3月
引渡/入居日	相談
湯権	
下水道	公共下水道
駐車場	無
交通	電車:中央本線上諏訪駅 徒歩16分 高速:中央道諏訪I.C.
設備	BT別室,都市ガス,上水道,下水道,電気,日当たり良好,セットバック要
備考	土砂災害警戒区域内 セットバック要 全面道路狭小



長野県知事免許(14)第1428号

(株)東亜不動産

TEL 0266-53-7008

FAX 0266-53-5818

URL <http://www.toa-fudosan.co.jp>

Mail info@toa-fudosan.co.jp

営業 9:00~17:30

休 年中無休(GW・お盆・年末年始を除く)

〒392-0012長野県諏訪市四賀822