

中古住宅  
1LK

安曇野市  
穂高有明

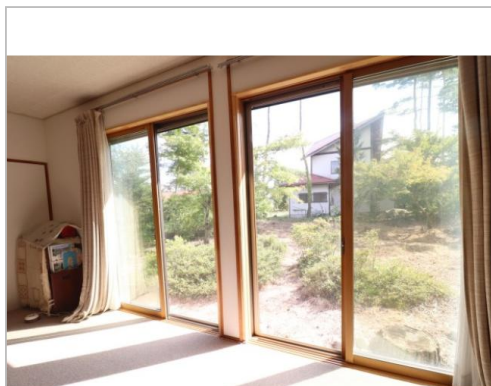
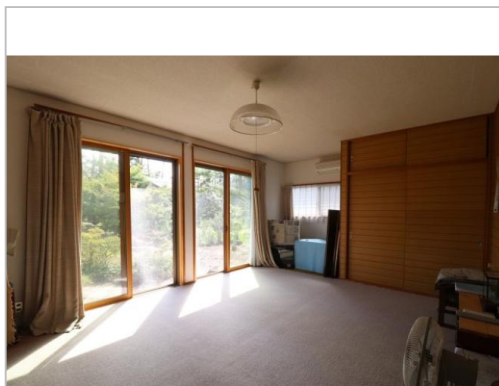
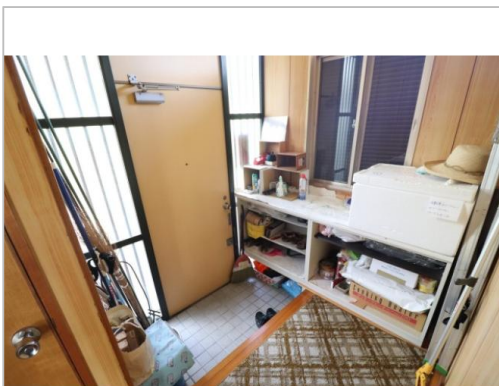
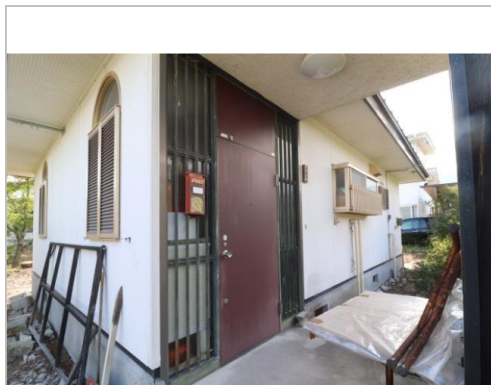
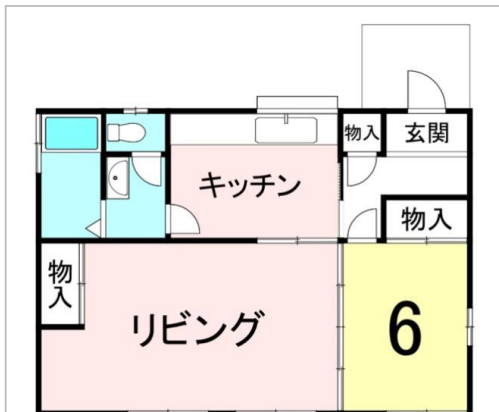
1,500万円

150坪超えの広々敷地♪1LKのコンパクトな温泉付き平屋住宅!◆駐車1台可能◆

土地面積:504㎡(152.46坪)  
建物面積:55.66㎡(16.83坪)

通学区  
穂高北小学校  
穂高西中学校

150坪超えの広々敷地♪1LKのコンパクトな温泉付き平屋住宅!◆駐車1台可能◆



管理番号	
所在地	安曇野市穂高有明
建物名	
取引態様	専任媒介
手数料	要
構造	軽量鉄骨造
詳細間取	
総階数	1階
完成年月	1978年8月
引渡/入居日	相談
湯権	有り
下水道	その他
駐車場	有
交通	電車:大糸線安曇追分駅 徒歩2900m 徒歩37分
設備	給湯,照明器具付き,プロパンガス,上水道,下水道,電気,床暖房,庭,閑静住宅街,田舎リゾート向き
備考	◆不動産を買うなら安曇野市専門のハウストゥあづみ野へ◆ ハウストゥは安曇野市内の物件を専門に扱っています! 売買仲介FC全国1位!全国展開中で安心のネットワーク! 住宅ローン、移住に関するご相談も受付中! ※全てを表示できておりません。詳細は弊社サイト内の物件ページ内にてご確認ください。

HOUSEDO  
ハウストゥ あづみ野

長野県知事免許(8)第3560号

ハウストゥ あづみ野

TEL 0263-87-7340

〒399-8205長野県安曇野市豊科4840-1

FAX 0263-87-7341

URL <https://azumino-housedo.com/>

Mail [info@sakura-azumino.com](mailto:info@sakura-azumino.com)

営業 09:30 - 17:00

休 水曜日