

中古住宅

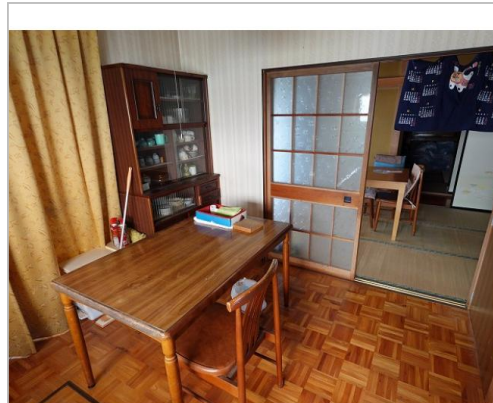
諏訪市
湯の脇1丁目

180万円

土地面積:467.43㎡(141.39坪)
建物面積:141.59㎡(42.83坪)

通学区
上諏訪小学校
上諏訪中学校

車進入不可 上諏訪駅まで約1000m 現況渡し



管理番号	06100401
所在地	諏訪市湯の脇1丁目
建物名	
取引態様	一般媒介
手数料	要
構造	木造
詳細間取	和8.0 和8.0 和6.0 洋6.0 和8.0 和6.0 DK
総階数	2階
完成年月	1979年12月
引渡/入居日	相談
湯権	
下水道	公共下水道
駐車場	無
交通	電車:中央本線上諏訪駅 徒歩12分 高速:中央道諏訪I.C.
設備	BT別室,トイレ2箇所,都市ガス, 上水道,下水道,電気,庭,閑静 住宅街



長野県知事免許(14)第1428号

(株)東亜不動産

TEL 0266-53-7008

FAX 0266-53-5818

URL <http://www.toa-fudosan.co.jp>

Mail info@toa-fudosan.co.jp

営業 9:00~17:30

休 年中無休(GW・お盆・年末年始を除く)

備考
土地登記簿面積421.55㎡
建物内外残置物現況渡し
一部農地につき農転許可要(89㎡)
別棟3棟あり 外風呂
温泉廃止済(給湯等ポイラー等設置要)

〒392-0012長野県諏訪市四賀822