

中古住宅

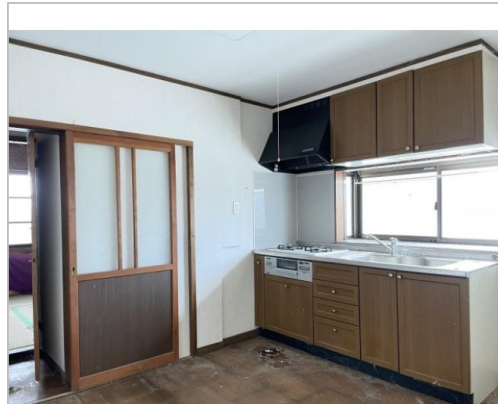
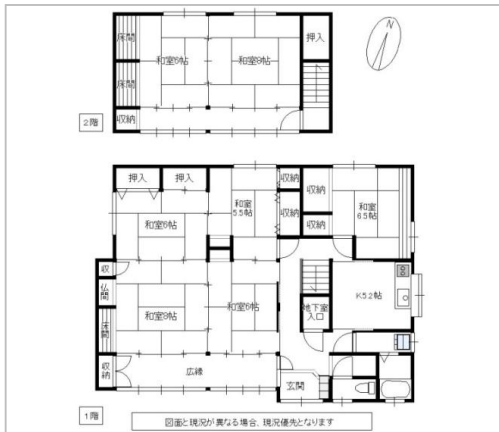
上水内郡飯綱町  
大字普光寺408

7DK

500万円

土地面積:282.69㎡(85.51坪)  
建物面積:152.08㎡(46坪)

普光寺東部地区に所在する物件です。



管理番号 登録番号138/受付175 普光寺東部

所在地 上水内郡飯綱町大字普光寺408

建物名

取引態様 一般媒介

手数料

構造 木造

詳細間取

総階数 2階

完成年月 1960年

引渡/入居日 相談

湯権

下水道

駐車場

交通 電車: 徒歩1350m  
徒歩17分 自動車4分

設備

備考



飯綱町

TEL 026-253-2512

〒389-1293長野県上水内郡飯綱町牟礼2795-1

FAX 026-253-5055

URL <https://www.town.iizuna.nagano.jp/ijuportal/>

Mail [chikatsu@town.iizuna.nagano.jp](mailto:chikatsu@town.iizuna.nagano.jp)

営業 08:30 - 17:15

休 土、日、祝、年末年始