

中古別荘

9LDK

茅野市

豊平蓼科高原チェルトの森

900万円

家具付き・即入居可!森に抱かれた大型別荘。ハヶ岳の美しい自然に囲まれた白い別荘。部屋数9部屋、各部屋寝具・照明付き。いかなる営業活動も不可となります。

土地面積:1433㎡(433.48坪)

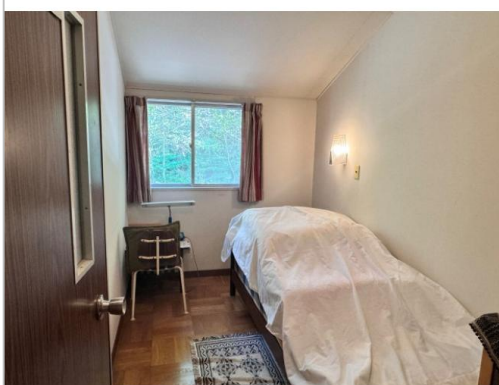
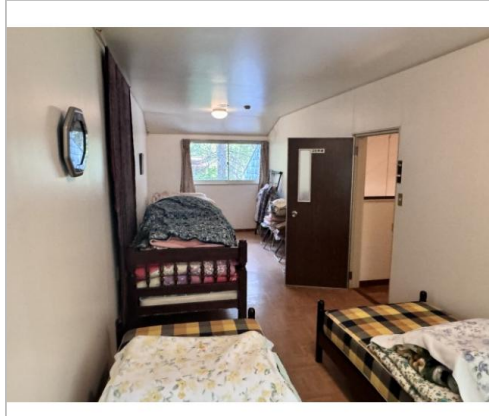
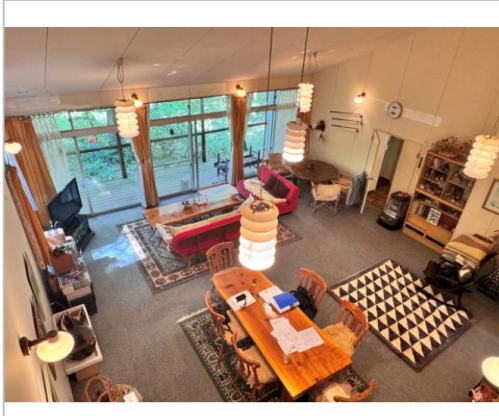
建物面積:304.11㎡(91.99坪)

通学区

茅野市立泉野小学校

茅野市立東部中学校

チェルトの森別荘地。家具付き・即入居可!森に抱かれた大型別荘。部屋数9部屋、各部屋寝具・照明付き。



管理番号	
所在地	茅野市豊平蓼科高原チェルトの森
建物名	
取引態様	一般媒介
手数料	要
構造	木造
詳細間取	8畳和室が4部屋、4畳洋間が3部屋、洋間13畳、和室5畳
総階数	2階
完成年月	1977年7月
引渡/入居日	相談
湯権	
下水道	その他
駐車場	有
交通	電車:中央本線茅野駅 徒歩14000m 自動車28分 高速:中央道諏訪南I.C. 車30分
設備	BT別室、トイレ2箇所、バス1坪以上、給湯、照明器具付き、プロパンガス、上水道、下水道、電気、シャッター雨戸、ウッドデッキ、田舎リゾート向き、吹抜
備考	・別荘地の規約により、いかなる営業活動も不可となります。 ・31畳のリビングではミニコンサートできます! ・現状のままの引渡となります。 ・チェルトの森自然保護協定、生活憲章の定 ※全てを表示できておりません。詳細は弊社サイト内の物件ページ内にてご確認ください。



長野県知事免許(16)第252号

諏訪不動産(株)

TEL 0266-72-6525

FAX 0266-72-6455

URL <http://www.suwafudosan.co.jp/>

Mail suwafd3@janis.or.jp

営 09:00 - 17:00

休 日曜日 月曜日 祝祭日

〒391-0002長野県茅野市塚原1-7-6