

中古住宅 4SLDK

上伊那郡飯島町
田切1-240

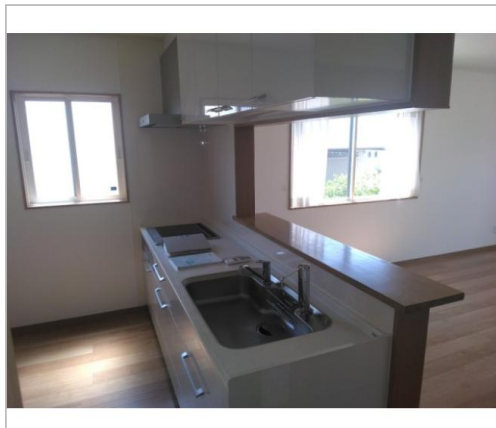
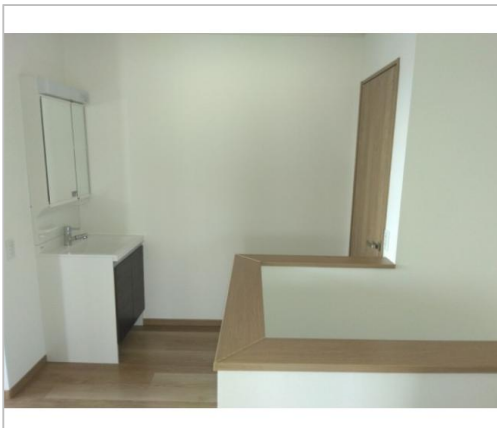
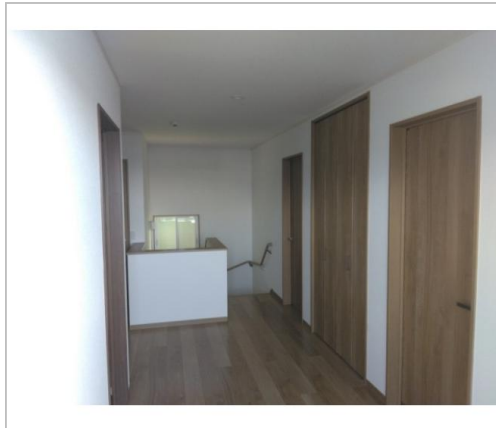
2,398万円

・太陽光パネル搭載住宅です。・オール電化です。・エアコン2台あります。(居間、寝室)・テクノストラクチャー工法。メーターモジュール。・ハウスクリーニング済。・全部の居室に収納スペースがあります。

土地面積:528.84㎡(159.97坪)
建物面積:138.5㎡(41.89坪)

通学区
飯島町立飯島小学校
飯島町立飯島中学校

【令和7年10月価格更新】高台の太陽光パネル、駐車場4台以上可能、エアコン2台あり



管理番号	60702
所在地	上伊那郡飯島町田切1-240
建物名	
取引態様	一般媒介
手数料	要
構造	木造
詳細間取	和室7.2帖洋室10.6帖6.3帖6.3帖LDK16帖
総階数	2階
完成年月	2014年01月
引渡/入居日	相談
湯権	
下水道	公共下水道
駐車場	有
交通	電車:飯田線田切駅 徒歩1300m 高速:中央道 車6分
設備	BT別室,トイレ2箇所,追焚機能,バス1坪以上,システムキッチン,IHクッキングヒーター,給湯,照明器具付き,上水道,下水道,電気,エアコン,外物置,庭,駐車場... ※全てを表示できておりません。詳細は弊社サイト内の物件ページ内にてご確認ください。
備考	・外物置があります。・上水道加入金と下水道受益者負担金を価格に含みます。・浴室暖房、追い炊き機能付きです。・通路は隣家と共同利用し、幅が4mあります。



長野県知事免許(9)第3240号

エビス不動産(有)

TEL 0120-174-203

〒396-0010長野県伊那市境1071リブレビル3F

FAX 0265-78-6440

URL <http://e-ebs.net/>

Mail t.shiga1214@e-ebs.net

営 09:00 - 18:00

休 年末年始、お盆、黄金週間