

中古住宅
2LDK

駒ヶ根市
赤穂

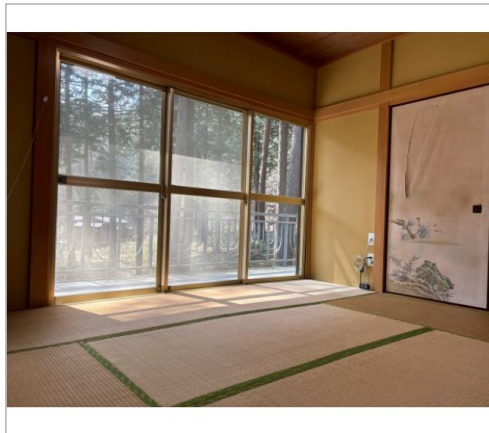
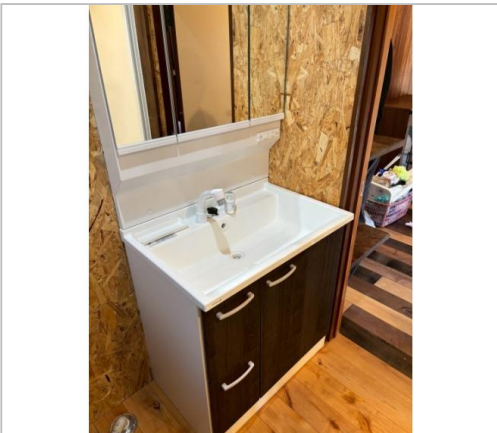
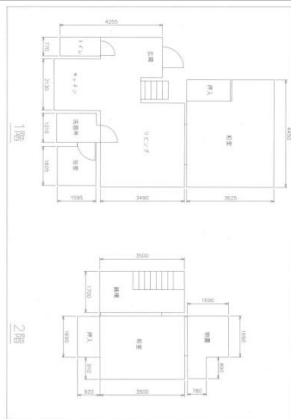
890万円

3年前にリフォーム済み

土地面積:1372.31㎡(415.12坪)
建物面積:71.9㎡(21.74坪)

通学区
駒ヶ根市立赤穂小学校
駒ヶ根市立赤穂中学校

借地権付き住宅、建物未登記



管理番号	
所在地	駒ヶ根市赤穂
建物名	
取引態様	一般媒介
手数料	要
構造	木造
詳細間取	
総階数	2階
完成年月	1978年1月
引渡/入居日	相談
湯権	
下水道	
駐車場	
交通	
設備	追焚機能,浴室乾燥機,IHクッキングヒーター,食器洗淨乾燥機,上水道,下水道,エアコン,TVモータ付きインターホン,庭,24時間換気システム,リフォーム済み



長野県知事免許(10)第2927号

(株)織井不動産

TEL 0265-82-2972

FAX 0265-82-3036

URL <http://www.orii-f.com>

Mail info@orii-f.com

営業 09:00 - 18:00

休 水曜日

備考

〒399-4115長野県駒ヶ根市上穂栄町25-26