

中古別荘

茅野市  
玉川11400

1,785万円

2LDK

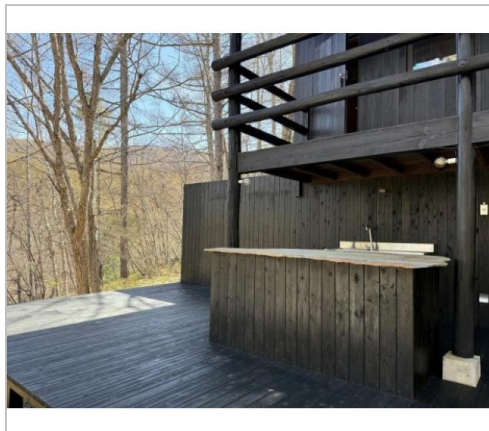
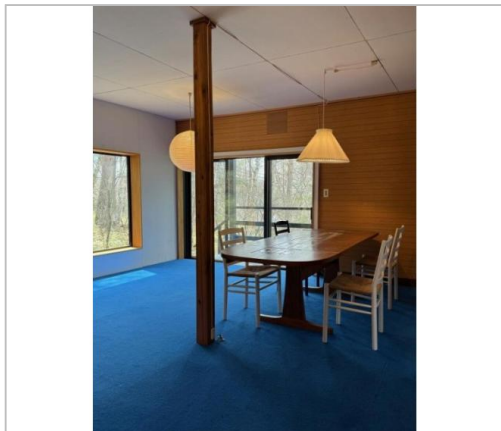
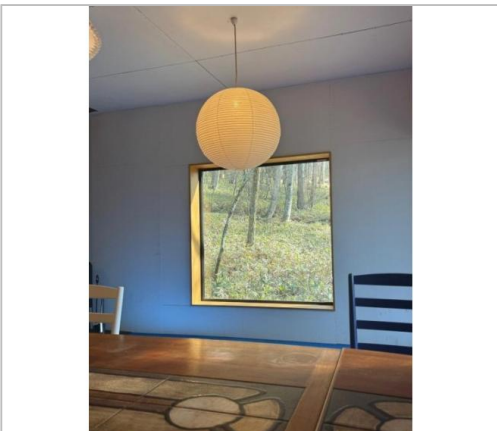
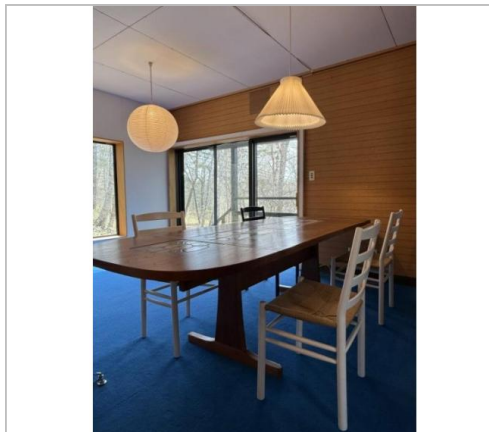
美濃戸高原別荘地Y-10

標高1500m夏涼しく快適  
外壁屋根塗装等、リノベーション済のため直ぐに使用可能です

土地面積:1434.5㎡(433.93坪)  
建物面積:52.89㎡(15.99坪)

通学区  
茅野市立玉川小学校  
茅野市立東部中学校

美濃戸登山口の別荘地



|        |  |
|--------|--|
| 管理番号   |  |
| 所在地    | 茅野市玉川11400   |
| 建物名    | 美濃戸高原別荘地Y-10   |
| 取引態様   | 一般媒介   |
| 手数料    | 要  |
| 構造     | 木造   |
| 詳細間取   |  |
| 総階数    | 1階   |
| 完成年月   | 1964年1月  |
| 引渡/入居日 | 相談   |
| 湯権     |  |
| 下水道    | 個別浄化   |
| 駐車場    | 有  |
| 交通     | 電車:中央本線茅野駅<br>徒歩14600m 自動車25分<br>高速:中央道諏訪南I.C. 車20分  |
| 設備     | 給湯,照明器具付き,プロパンガス,複層ガラス,上水道,汲取,電気,庭,ウッドデッキ,駐車場2台分,閑静住宅街,リフォーム済み   |
| 備考     | 地代72032円/年 水道施設工事費積立金<br>27,500円/年 管理費<br>66000円/年 水道基本料金<br>21,120円/年<br>固定資産税・都市計画税 10,700円/年<br>※全てを表示できておりません。詳細は弊社サイト内の物件ページ内にてご確認ください。 |



長野県知事免許(6)第4423号

信州土地建物(株)

TEL 0266-82-0325

FAX 0266-82-0574

URL <http://www.shinshu-chino.com/>

Mail [info@shinshu-chino.com](mailto:info@shinshu-chino.com)

営業 9:00~17:30

休 土・日曜日 祝日

〒391-0005長野県茅野市仲町16-32トウビル2F-1