

貸事務所

諏訪市
湖岸通り3丁目1-16
佐藤ハイツ1階

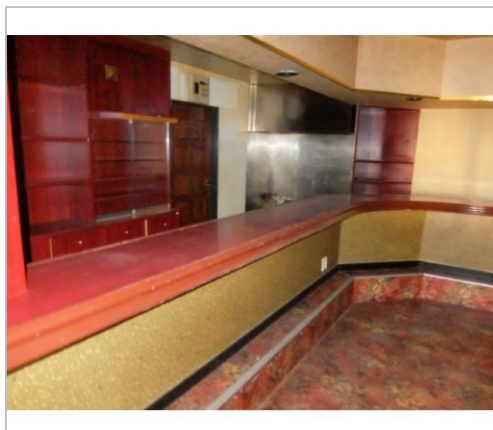
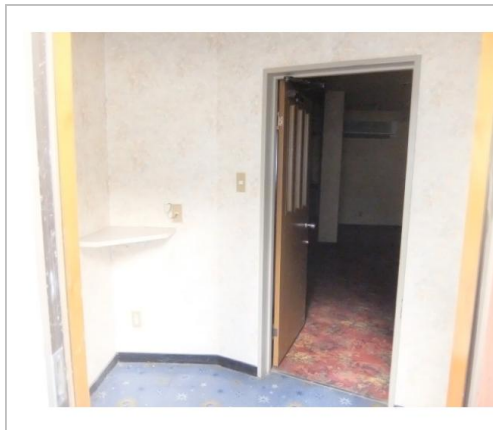
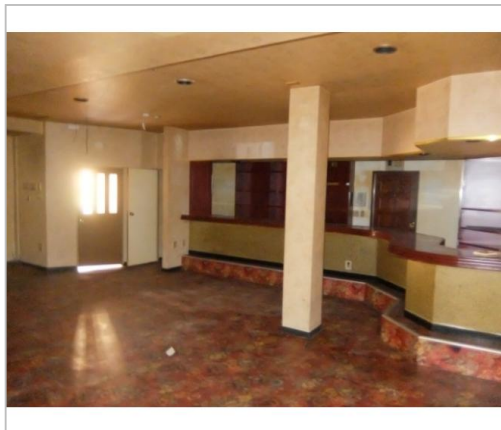
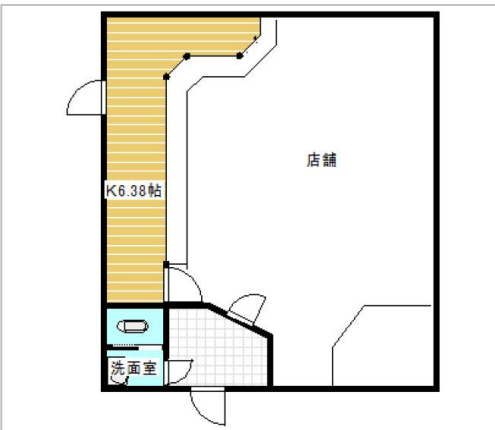
賃料

6万円

飲食関係及びカラオケは不可です 温泉街・諏訪湖近い 事務所も可
窓新設可

礼金 なし
敷金 1ヶ月

飲食関係及びカラオケは不可です 温泉街・諏訪湖近い 事務所も可 窓新設可



管理番号	
所在地	諏訪市湖岸通り3丁目1-16
建物名	佐藤ハイツ1階
取引態様	一般
共益費	なし
専有面積	59.78㎡ / 18.08坪
貸階数	1階
総階数(地上)	2階
構造	鉄骨造
引渡/入居日	即可
駐車場	追加有料駐車:7000円/月 近くの月極駐車場
保証金権利金等	なし
完成年月日	1985年9月
税金	
交通	電車:中央本線上諏訪駅 自動車5分 高速:中央道 車15分
設備	トイレ,給湯,都市ガス,エアコン,冷 房,暖房,有線放送,収納スペー ス,飲食店不可
備考	飲食関係及びカラオケは不可で す 温泉街・諏訪湖近い 事務所も可 窓新設可



長野県知事免許(5)第4747号

エステートおくむら(有)

TEL 0266-57-0023

FAX 0266-57-0043

URL <http://www.estate-okumura.com>

Mail info@estate-okumura.com

営業 09:00 - 18:00

休 年中無休

〒392-0021 長野県諏訪市上川2-2148-3