

中古住宅

6LDK

安曇野市  
穂高柏原2819-2  
運動場南

1,850万円

日本の田舎らしい雰囲気が残る6LDKの大きな住宅です。広域農道からまっすぐ170m入ったところ。8年前に大幅リフォームしています。北アルプスの眺めも良いです。居住中。

土地面積:738.59㎡(223.42坪)

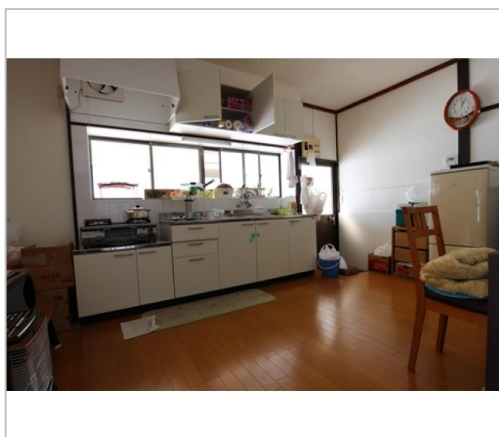
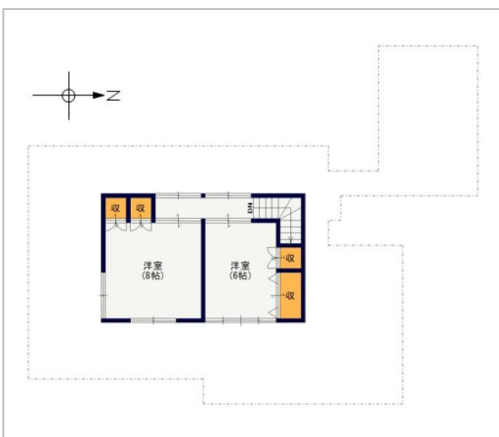
建物面積:170.67㎡(51.62坪)

通学区

安曇野市立穂高西小学校

安曇野市立穂高西中学校

日本の田舎らしい雰囲気が残る6LDKの大きな住宅です。広域農道からまっすぐ170m入ったところ。8年前に大幅リフォームしています。北アルプスの眺めも良いです。居住中。



管理番号	51641
所在地	安曇野市穂高柏原2819-2
建物名	運動場南
取引態様	一般媒介
手数料	要
構造	木造
詳細間取	LDK14.5/和6×2/和8×2/洋6/洋8
総階数	2階
完成年月	1976年11月
引渡/入居日	相談
湯権	無
下水道	公共下水道
駐車場	有 3台可
交通	電車:大糸線柏矢町駅 徒歩1930m 徒歩25分 自動車3分 高速:長野道安曇野I.C. 車15分
設備	BT別室,バス1坪以上,システムキッチン,給湯, プロパンガス,上水道,下水道,TVモニター付イ ンターホン,外物置,庭,駐車場3台分,日当り 良好,閑静住宅街
備考	居住中。平成22年に大幅リフォームし ています。別棟2階建て倉庫兼車庫22 坪あり。北アルプス眺望良。田園居住区 域。



長野県知事免許(16)第578号

穂高観光(株)

TEL 0263-82-2618

〒399-8303長野県安曇野市穂高6032-20

FAX 0263-82-2861

URL <http://www.htkk.jp>

Mail [info@htkk.jp](mailto:info@htkk.jp), [webinfo0@joho-sya.co.jp](mailto:webinfo0@joho-sya.co.jp)

営 8:30~17:30

休 不定休