

貸事務所

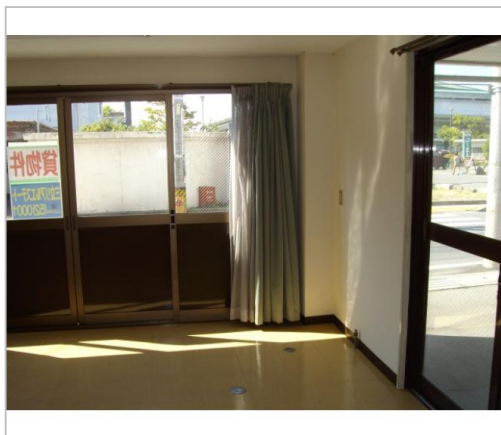
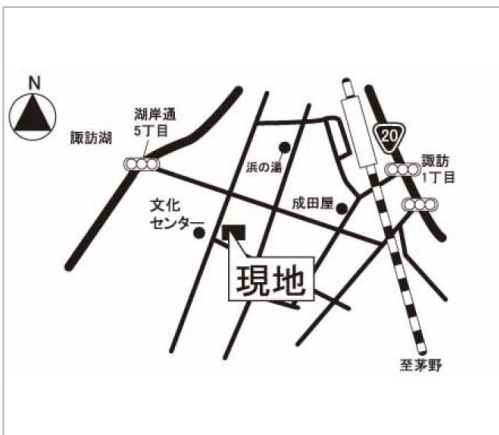
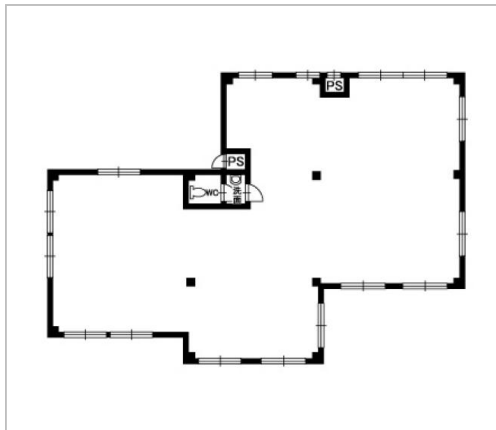
諏訪市
湖岸通り5丁目

賃料
13万円

目の前に諏訪市立図書館、文化センター、保健センター、諏訪市公民館等、公共施設が沢山揃っている文化地区

礼金 **1ヶ月**
敷金 **3ヶ月**

目の前に諏訪市立図書館、文化センター、保健センター、諏訪市公民館等、公共施設が沢山揃っている文化地区



管理番号	51002004000
所在地	諏訪市湖岸通り5丁目
建物名	
取引態様	一般
共益費	実費
専有面積	132㎡ / 40坪
貸階数	1階
総階数(地上)	3階
構造	RC
引渡/入居日	即可
駐車場	徒歩1分 無料台数:1台あり 追加有料駐車:7000円/月
保証金権利金等	なし
完成年月日	
税金	
交通	電車:中央本線上諏訪駅 徒歩600m 徒歩7分 自動車5分 高速:中央道諏訪I.C.
設備	トイレ,給湯,エアコン,冷房,暖房, リフォーム済み,飲食店可



長野県知事免許(5)第4577号
(株)三立リアルエステート
TEL 0266-52-0001

FAX 0266-53-3550
URL <https://sanritu-suwa.jp/>
Mail sanritu@lapis.plala.or.jp
営業 9:00~18:00
休 日曜日 祝祭日

〒392-0017長野県諏訪市城南2-2521-3

備考