

貸家

5LDK

諏訪市

大字豊田文出1334-3

宮坂貸家

賃料

6万円

ペット同居可(敷金3カ月) 駐車6台込

2006年1階浴室・トイレ(高齢者対応)・キッチン・和室のリフォーム済

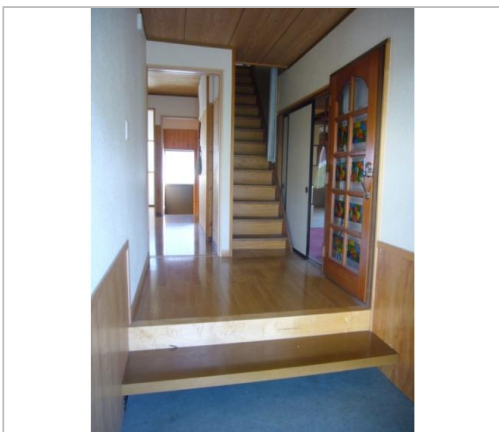
礼金 なし
敷金 1ヶ月

通学区

諏訪市立豊田小学校

諏訪市立諏訪西中学校

ペット同居可(敷金3カ月) 駐車6台込 2006年1階浴室・トイレ(高齢者対応)・キッチン・和室のリフォーム済



| | |
|---------|--|
| 管理番号 | 51009012003 |
| 所在地 | 諏訪市大字豊田文出1334-3 |
| 建物名 | 宮坂貸家 |
| 取引態様 | 一般 |
| 保険 | 損害保険 金額 13000円/2年 |
| 総階数(地上) | 2階 |
| 構造 | 木造 |
| 詳細間取 | 1F:LDK11・洋12・洋8・和6・B・T 2F:和8・和8 |
| 引渡/入居日 | 2026年1月下旬 予定 |
| トイレ種類 | 水洗 |
| 下水道 | 公共下水道 |
| 駐車場 | 無料台数:6台あり 敷地内 |
| 完成年月日 | 1981年12月 |
| 交通 | 電車:中央本線上諏訪駅 自動車10分 高速:中央道諏訪湖スマートI.C. 車8分 |
| 設備 | BT別室,温水洗浄便座,トイレ,暖房便座,シャワー,システムキッチン,ガスコンロ設置可,給湯,室内洗濯機置場,フローリング,洗面所,照明器具付き,プロパンガス,... ※全てを表示できておりません。詳細は弊社サイト内の物件ページ内にてご確認ください。 |
| 備考 | ペット同居可(敷金3カ月) 駐車6台込 2006年1階浴室・トイレ(高齢者対応)・キッチン・和室のリフォーム済 |



長野県知事免許(5)第4747号

エステートおくむら(有)

TEL 0266-57-0023

FAX 0266-57-0043

URL <http://www.estate-okumura.com>

Mail info@estate-okumura.com

営業 09:00 - 18:00

休 年中無休

〒392-0021 長野県諏訪市上川2-2148-3