

貸事務所

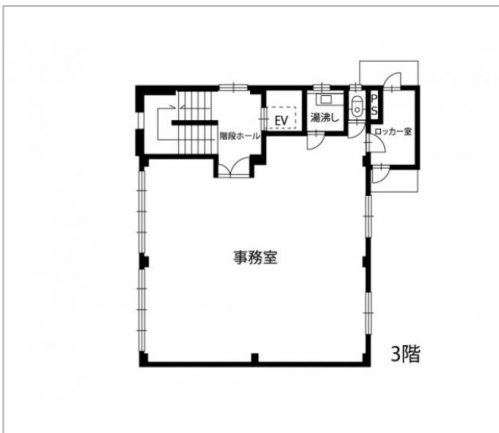
諏訪市
高島1丁目

賃料
10万円

市役所、コンビニ、銀行、高島城、諏訪湖に近く、医療機関、薬局も至近。好環境に恵まれています。

礼金 **なし**
敷金 **2ヶ月**

市役所、コンビニ、銀行、高島城、諏訪湖に近く、医療機関、薬局も至近。好環境に恵まれています。



| | |
|---------|--|
| 管理番号 | |
| 所在地 | 諏訪市高島1丁目 |
| 建物名 | |
| 取引態様 | 一般 |
| 共益費 | 込み |
| 専有面積 | 115.7㎡ / 34.99坪 |
| 貸階数 | 1234階 |
| 総階数(地上) | 4階 |
| 構造 | SRC |
| 引渡/入居日 | 即可 |
| 駐車場 | 有 |
| 保証金権利金等 | なし |
| 完成年月日 | |
| 税金 | |
| 交通 | 電車:中央本線上諏訪駅 徒歩15分 自動車5分 高速:中央道諏訪I.C. 車15分 |
| 設備 | エレベーター,都市ガス,エアコン, 冷房,暖房,収納スペース,リフォ ーム済み |
| 備考 | 市役所、コンビニ、銀行、高島城、諏訪 湖に近く、医療機関、薬局も至近。好環 境に恵まれています。 |



長野県知事免許(5)第4577号

(株)三立リアルエステート

TEL 0266-52-0001

FAX 0266-53-3550

URL <https://sanritu-suwa.jp/>

Mail sanritu@lapis.plala.or.jp

営業 9:00~18:00

休 日曜日 祝祭日

〒392-0017 長野県諏訪市城南2-2521-3