

貸事務所

諏訪市
大字豊田文出
文出事務所C-24

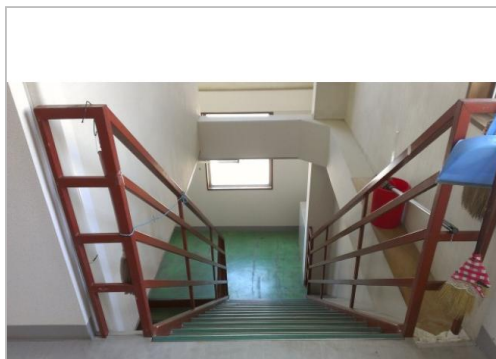
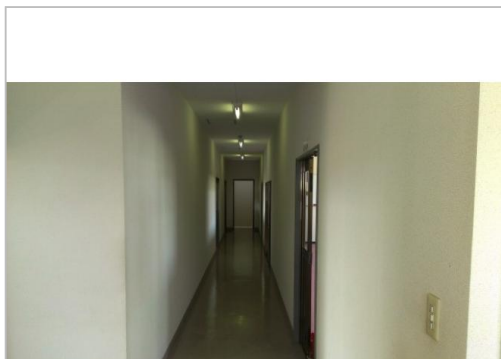
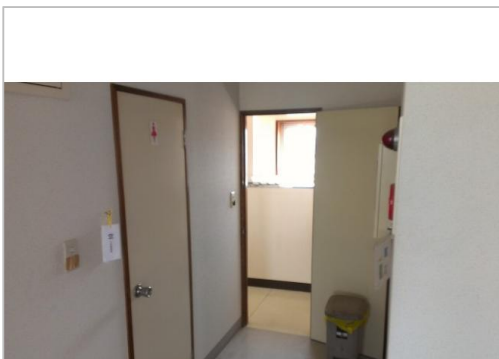
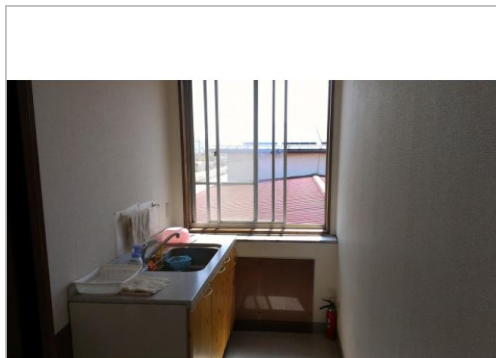
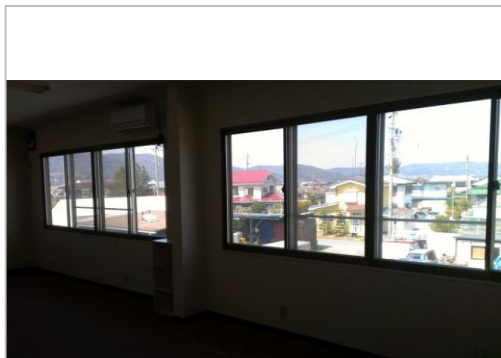
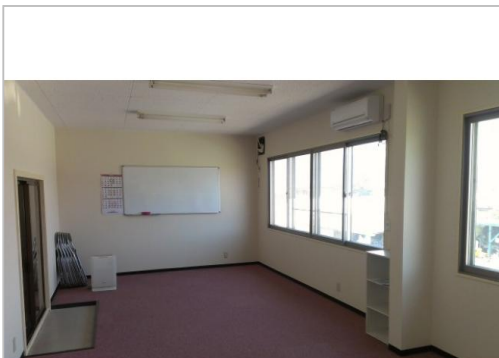
賃料

6万円

2重サッシ、床タイルカーペット、真四角のテナントで使い勝手が良い物件です。見晴らし非常によいです。

礼金 1ヶ月
敷金 1ヶ月

2重サッシ、床タイルカーペット、真四角のテナントで使い勝手が良い物件です。見晴らし非常によいです。



| | |
|---------|---|
| 管理番号 | |
| 所在地 | 諏訪市大字豊田文出 |
| 建物名 | 文出事務所C-24 |
| 取引態様 | 一般 |
| 共益費 | 実費 |
| 専有面積 | 42.97㎡ / 13坪 |
| 貸階数 | 2階 |
| 総階数(地上) | 2階 |
| 構造 | 鉄骨造 |
| 引渡/入居日 | 即可 |
| 駐車場 | 有 |
| 保証金権利金等 | あり |
| 完成年月日 | |
| 税金 | |
| 交通 | |
| 設備 | 男女別トイレ、給湯、火災警報器(報知機)、リフォーム済み |
| 備考 | 2重サッシ、床タイルカーペット、真四角のテナントで使い勝手が良い物件です。見晴らし非常によいです。 |



長野県知事免許(5)第4577号

(株)三立リアルエステート

TEL 0266-52-0001

FAX 0266-53-3550

URL <https://sanritu-suwa.jp/>

Mail sanritu@lapis.plala.or.jp

営業 9:00~18:00

休 日曜日 祝祭日

〒392-0017 長野県諏訪市城南2-2521-3