

中古住宅  
5DK

駒ヶ根市  
赤穂

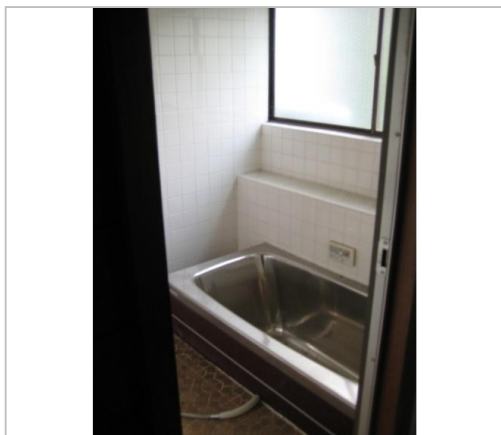
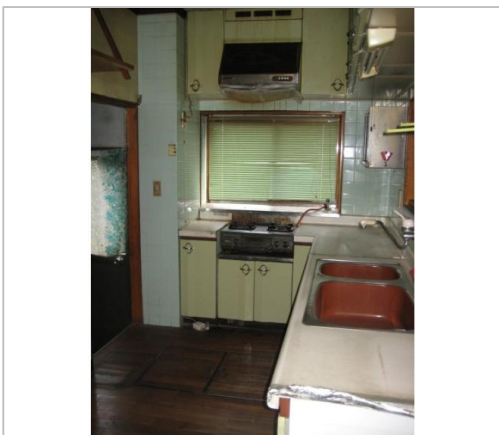
1,490万円

閑静な住宅地内★少し出ると中央アルプスの美しい山々が広がります★  
まだまだ元気にお使いいただけるお宅です★駐車3~4台可★価格交渉大歓迎★

土地面積:661.41㎡(200.07坪)  
建物面積:165.92㎡(50.19坪)

通学区  
駒ヶ根市立赤穂小学校  
駒ヶ根市立赤穂中学校

文化センター南!閑静な住宅地内★生活利便性GOODなエリア★国道153号線、農道へのアクセスもよし★



管理番号	
所在地	駒ヶ根市赤穂
建物名	
取引態様	一般媒介
手数料	要
構造	木造
詳細間取	
総階数	2階
完成年月	1984年9月
引渡/入居日	相談
湯権	
下水道	公共下水道
駐車場	有
交通	電車:飯田線駒ヶ根駅 徒歩15分 高速:中央道駒ヶ根I.C. 車5分
設備	BT別室,暖房便座,追焚機能,バス1坪以上,洗髪洗面化粧台,照明器具付き,プロパンガス,上水道,下水道,電気,インターホン,庭,日当たり良好,二世帯向き,閑静住宅... ※全てを表示できておりません。詳細は弊社サイト内の物件ページ内にてご確認ください。
備考	現地案内いたします★当社までお気軽にお問い合わせください。 仲介手数料必要



長野県知事免許(4)第5209号

(株)気賀沢不動産

TEL 0265-83-2321

〒399-4117長野県駒ヶ根市赤穂10110-8

FAX 0265-83-4544

URL <https://www.re-k.jp/>

Mail [re-k@etude.ocn.ne.jp](mailto:re-k@etude.ocn.ne.jp)

営業 09:00 - 17:30

休 年末年始、お盆、GW