

中古住宅

1DK

上伊那郡中川村  
片桐

550万円

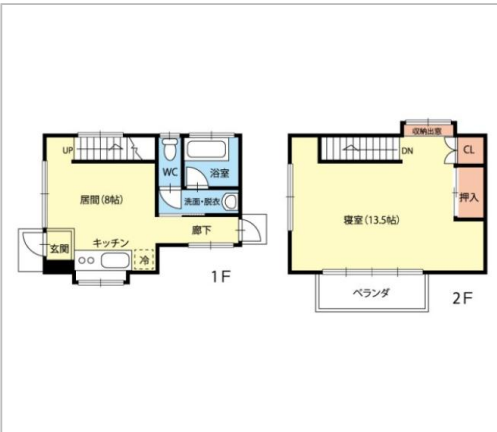
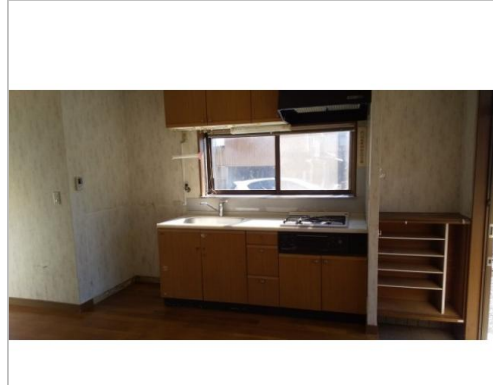
国道153号西の陽当たりの良いお宅です。ご自分で広い宅地に新築・増築したり楽しめる遊び心いっぱいの物件です。

土地面積:574.6㎡(173.81坪)

建物面積:56.3㎡(17.03坪)

通学区  
中川西小学校  
中川中学校

コパハウス! 新增改築可! 広々敷地で活用方法いろいろ★価格改定済み★



管理番号	
所在地	上伊那郡中川村片桐
建物名	
取引態様	専属専任
手数料	要
構造	木造
詳細間取	
総階数	2階
完成年月	1999年12月
引渡/入居日	相談
湯権	
下水道	簡易水洗
駐車場	有
交通	電車: 飯田線伊那田島駅 徒歩3000m 高速: 中央道松川I.C. 車15分
設備	給湯, 上水道, 電気, 日当たり良好



長野県知事免許(3)第5209号

(株) 気賀沢不動産

TEL 0265-83-2321

〒399-4117 長野県駒ヶ根市赤穂10110-8

FAX 0265-83-4544

URL <https://www.re-k.jp/>

Mail [re-k@etude.ocn.ne.jp](mailto:re-k@etude.ocn.ne.jp)

営業 09:00 - 17:30

休 土日祝日、年末年始、お盆、GW

備考	現況有姿売買 仲介手数料必要 下水道未接続 接続工事及び加入金要
----	-------------------------------------------