

中古住宅

2K

諏訪市

湯の脇1丁目4-3

300万円

屋根はリフォーム済み。温泉も近いので、花火大会、街み時の宿泊場所なセカンドハウスとしてもおススメ。

土地面積:69.42㎡(20.99坪)

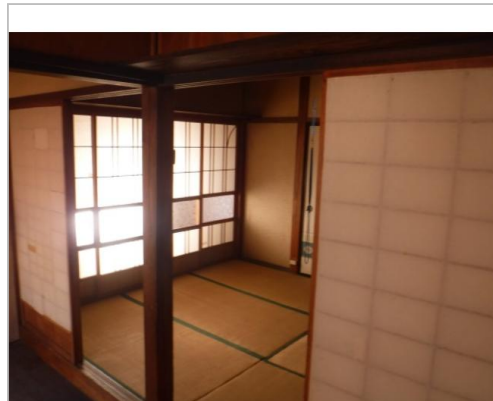
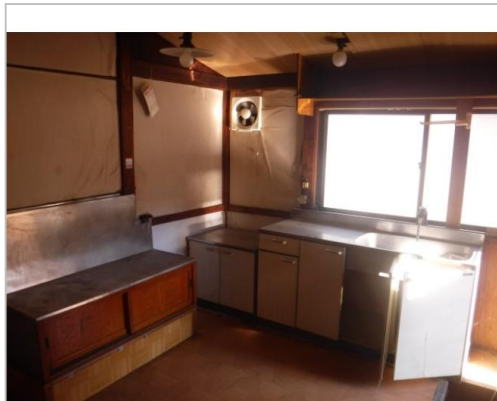
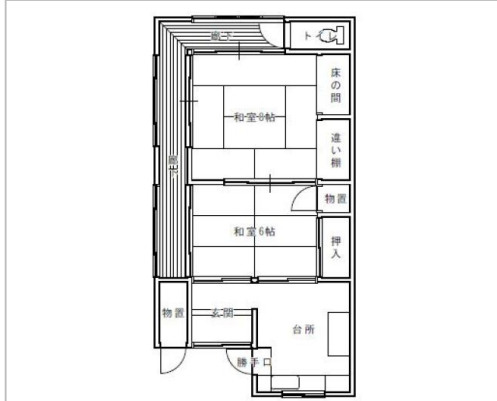
建物面積:56㎡(16.93坪)

通学区

上諏訪小学校

上諏訪中学校

上諏訪駅近く、歴史ある湯の脇地区の閑静な住宅街に佇むセルフリフォームにぴったりの大きさの平屋



管理番号	980
所在地	諏訪市湯の脇1丁目4-3
建物名	
取引態様	一般媒介
手数料	要
構造	木造
詳細間取	台所、和室8畳、和室6畳、トイレ
総階数	1階
完成年月	不詳年
引渡/入居日	即可
湯権	無
下水道	公共下水道
駐車場	無
交通	電車:中央本線上諏訪駅 徒歩900m 徒歩11分 自動車3分
設備	照明器具付き,都市ガス,上水道, 下水道,電気,セットバック要



長野県知事免許(2)第5393号

ディ不動産(株)エース・リフォーム

TEL 0265-49-0350

FAX 0265-49-0351

URL <http://www.deifudo.xyz>

Mail info@deifudo.xyz

営業 09:00 - 18:00

休 GW、お盆、年末年始

備考
車輛進入不可。駐車場なし(近隣に貸駐車場あり) エプソン専門学校近くのため、賃貸目的の投資用としても。
かけ流しの平温泉まで徒歩4分。道路幅4m未満のため再建築の際は要セットバック。
建物は傷みがありますが、現況渡しとなります。

〒399-3105長野県下伊那郡高森町牛牧56-1