

中古住宅

安曇野市  
穂高有明10301-1

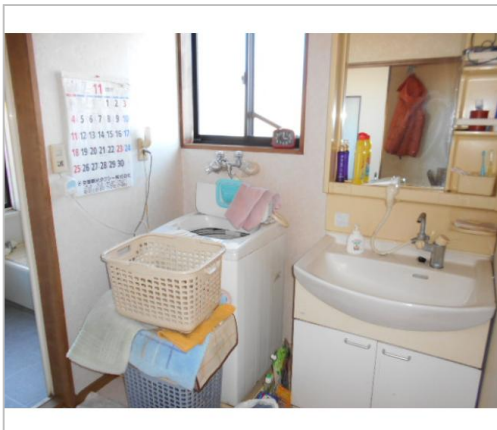
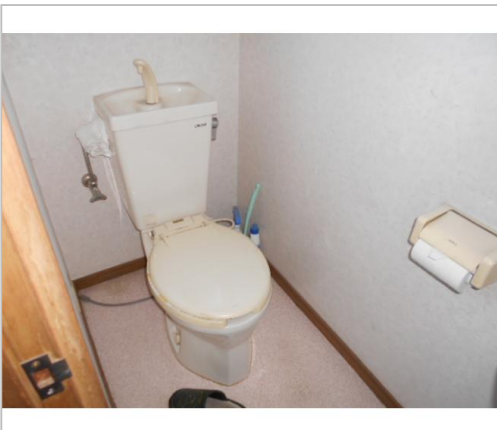
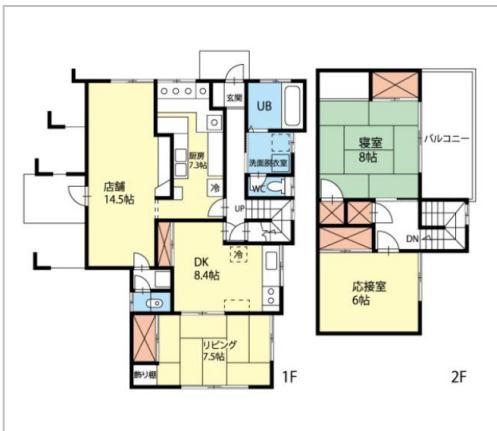
2,500万円

土地面積:448.77㎡(135.75坪)  
建物面積:122.11㎡(36.93坪)

通学区  
穂高北小学校  
穂高西中学校

3DK

安曇広域農道沿いの住居兼店舗です



管理番号	190204
所在地	安曇野市穂高有明10301-1
建物名	
取引態様	専任媒介
手数料	要
構造	木造
詳細間取	3DK+店舗
総階数	2階
完成年月	1996年4月
引渡/入居日	相談
湯権	
下水道	汲取
駐車場	有
交通	電車:大糸線穂高駅 徒歩3100m 徒歩39分
設備	BT別室,プロパンガス,上水道,下 水道,電気,バルコニー,日当たり良 好



長野県知事免許(10)第2805号

(株)アスピア

TEL 0263-32-1151

FAX 0263-32-8840

URL <http://www.asupia-es.com>

Mail [estate@asupia.co.jp](mailto:estate@asupia.co.jp)

営業 08:00 - 17:00

休 土曜日、日曜日、祝日

〒390-8639長野県松本市宮淵1-3-30

備考