

貸事務所

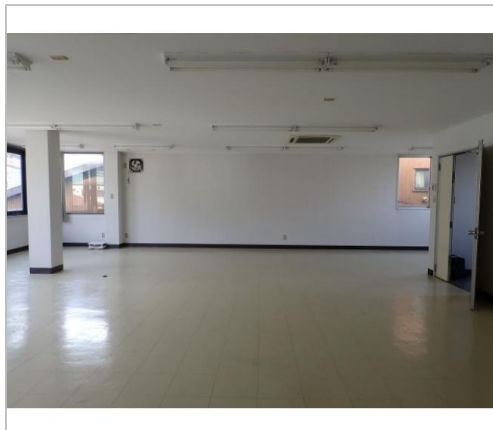
諏訪市
清水1丁目6-12
布松ビル3F

賃料
9.5万円

3階部分。駐車は2台無料となっています。国道沿いに窓が広くあるため、目につきやすいお部屋になっております。

礼金 **なし**
敷金 **1ヶ月**

国道20号線沿いに面する、車通りの多い場所にある貸事務所です。3階。駐車2台無料。



管理番号	
所在地	諏訪市清水1丁目6-12
建物名	布松ビル3F
取引態様	一般媒介
共益費	
専有面積	99.8㎡ / 30.18坪
貸階数	3階
総階数(地上)	3階
構造	鉄骨造
引渡/入居日	相談
駐車場	有料あり 追加有料駐車:5000円/月
保証金権利金等	
完成年月日	1984年1月
税金	
交通	電車:中央本線上諏訪駅 徒歩150m 徒歩19分 自動車3分 高速:中央道諏訪I.C. 車11分
設備	トイレ,飲食店不可



長野県知事免許(16)第252号

諏訪不動産(株)

TEL 0266-72-6525

FAX 0266-72-6455

URL <http://www.suwafudousan.co.jp/>

Mail suwafd3@janis.or.jp

営業 09:00 - 18:00

休 日曜日 月曜日 祝祭日

備考
・エアコン、ボイラー等の設備は借主負担にて修理交換をする必要があります。

〒391-0002長野県茅野市塚原1-7-6