

# 住宅用 土地

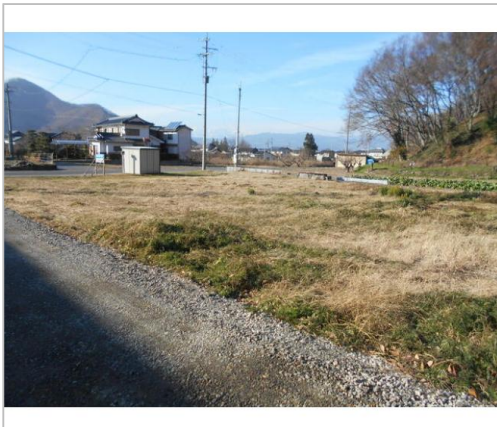
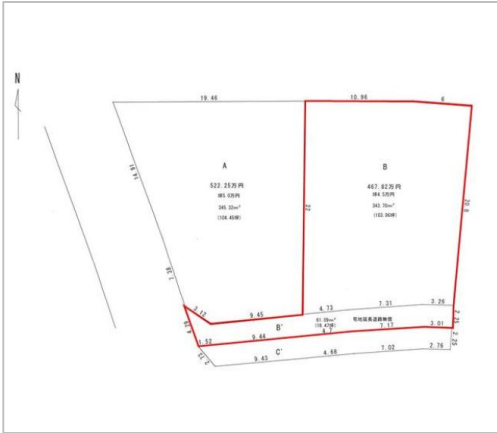
千曲市  
大字森

# 467.82万円

坪単価:3.8281万円

土地面積:404㎡(122.21坪)  
私道負担面積:

当物件は、地目が畑ですので宅地に転用後お引渡しとなります。



管理番号	
所在地	千曲市大字森
区画名	
取引態様	専任媒介
手数料	
地目	畑
用途地域	無指定
建ぺい率	60%
容積率	200%
最適用途	住宅用土地
都市計画法	非線引区域
引渡/入居日	相談
湯権	
下水道	
交通	電車:しなの鉄道屋代高校前駅 徒歩4250m バス7分 バス:森南バス停 徒歩6分 電車:しなの鉄道屋代高校前駅 徒歩4250m バス7分しなの鉄道屋代駅 徒歩4... ※全てを表示できておりません。詳細は弊社サイト内の物件ページ内にてご確認ください。
設備	プロパンガス
備考	



長野県知事免許(14)第784号

## 長坂建設(株)

# TEL 026-272-2762

FAX 026-272-2265

URL <http://www.nagasaka-k.co.jp/>

Mail [nagasaka@nagasaka-k.co.jp](mailto:nagasaka@nagasaka-k.co.jp)

営業 07:30 - 18:00

休 土(不定)、日、祝日

〒387-0021 長野県千曲市大字稲荷山7