

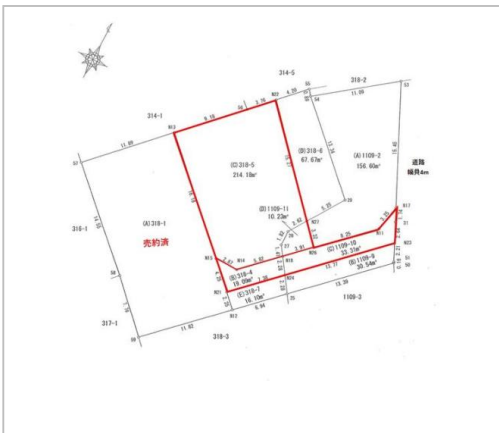
住宅用 土地

千曲市
大字新田

475万円
坪単価:5.673万円

土地面積:276.81㎡(83.73坪)
私道負担面積:

上水道取出および水道メーター負担金、下水道受益者負担金、間仕切土留め費用が別途かかります。なお敷地は、道路面より15cm高く盛土してお引渡し致します。



管理番号	
所在地	千曲市大字新田
区画名	
取引態様	専任媒介
手数料	
地目	畑
用途地域	1種低層
建ぺい率	50%
容積率	80%
最適用途	住宅用土地
都市計画法	非線引区域
引渡/入居日	相談
湯権	
下水道	
交通	電車:しなの鉄道屋代駅 徒歩20分
設備	



長野県知事免許(14)第784号

長坂建設(株)

TEL 026-272-2762

FAX 026-272-2265

URL <http://www.nagasaka-k.co.jp/>

Mail nagasaka@nagasaka-k.co.jp

営業 07:30 - 18:00

休 土(不定)、日、祝日

備考

〒387-0021 長野県千曲市大字稲荷山7