

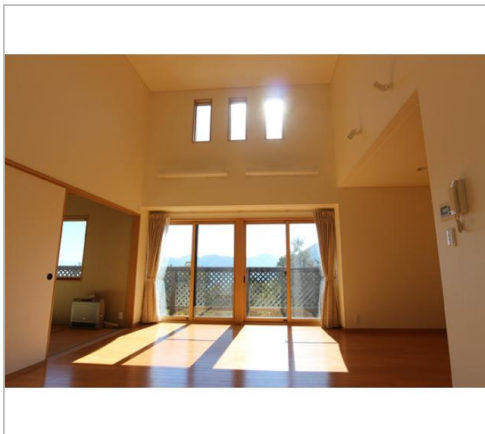
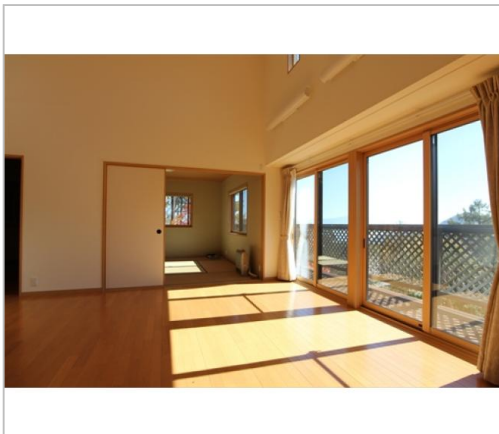
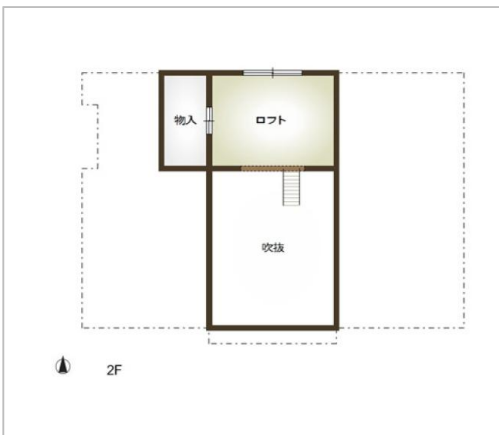
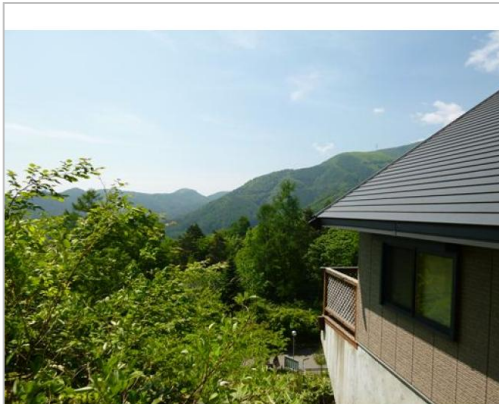
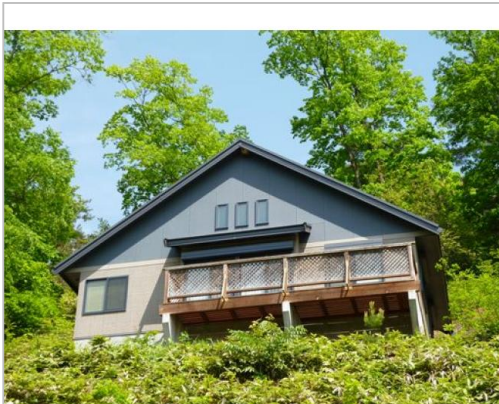
中古住宅  
2LDK

安曇野市  
穂高牧

1,000万円

土地面積:1277.65㎡(386.48坪)  
建物面積:90.25㎡(27.3坪)

【価格改定】リビングの窓から眺望が広がる。山脈の景色から安曇野平まで。土砂災害特別警戒区域。



管理番号	510497
所在地	安曇野市穂高牧
建物名	
取引態様	一般媒介
手数料	要
構造	木造
詳細間取	洋室、和室、リビング、+ロフト
総階数	2階
完成年月	2004年3月
引渡/入居日	相談
湯権	無
下水道	集中浄化
駐車場	有 共同駐車場台可
交通	電車:大糸線穂高駅 徒歩9100m 高速:長野道安曇野I.C. 車25分
設備	BT別室,システムキッチン,IHクッキングヒーター,給湯,ロフト,上水道,下水道,地下室,電気,床暖房,セントラルヒーティング,CATV,ディンプルキー,バルコ... ※全てを表示できておりません。詳細は弊社サイト内の物件ページ内にてご確認ください。
備考	土砂災害特別警戒区域につき再建築の際は法令上の制限があります。現状のままご使用できます。 管理体制あり。管理費 138,380円/年 下水積立金 300,000円/購入時



長野県知事免許(16)第578号

穂高観光(株)

TEL 0263-82-2618

〒399-8303長野県安曇野市穂高6032-20

FAX 0263-82-2861

URL <http://www.htkk.jp>

Mail [info@htkk.jp](mailto:info@htkk.jp), [webinfo0@joho-sya.co.jp](mailto:webinfo0@joho-sya.co.jp)

営 8:30~17:30

休 不定休