

中古住宅

6LDK

下高井郡木島平村
大字穂高(和栗地区)

1,500万円

【内見は平日1週間前までに要予約】天然木が立派な3階建ての一軒家。眺望良好で田園風景を見渡せる好立地。補修の必要なく入居可能。池のある日本庭園あり。300m圏内に小さな車庫、田畑・山林つき。

土地面積:352.64㎡(106.67坪)

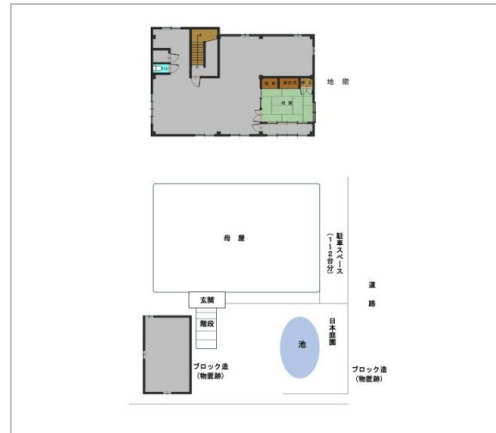
建物面積:120.99㎡(36.59坪)

通学区
木島平小学校
木島平中学校

〈見学予約は1週間前までに〉まるで旅館!無垢材が立派な日本家屋。1階部分は広い倉庫として利用可。



木島平村 空き家バンク 築物物件情報	
所在地	木島平村大字穂高(和栗地区)
築年	1985年
築種	木造
用途	住宅
面積	352.64㎡(土地面積) / 120.99㎡(建物面積)
構造	木造
階数	3階
完成年月	1985年
引渡/入居日	相談
湯権	
下水道	公共下水道
駐車場	有
交通	電車:北陸新幹線飯山駅 徒歩6800m 徒歩81分 自動車12分 バス:長電バス野沢線と栗入口バス停 徒歩800m 徒歩10分 高速:上信越道車20分電車:...
設備	BT別室,温水洗浄便座,暖房便座,バス1坪以上,IHクッキングヒーター,プロパンガス,上水道,下水道,地下室,電気,インターホン,庭,日当り良好,閑静住宅街,空...
備考	



管理番号	No.31
所在地	下高井郡木島平村大字穂高(和栗地区)
建物名	
取引態様	専任媒介
手数料	要
構造	木造
詳細間取	
総階数	3階
完成年月	1985年
引渡/入居日	相談
湯権	
下水道	公共下水道
駐車場	有
交通	電車:北陸新幹線飯山駅 徒歩6800m 徒歩81分 自動車12分 バス:長電バス野沢線と栗入口バス停 徒歩800m 徒歩10分 高速:上信越道車20分電車:... ※全てを表示できておりません。詳細は弊社サイト内の物件ページにてご確認ください。
設備	BT別室,温水洗浄便座,暖房便座,バス1坪以上,IHクッキングヒーター,プロパンガス,上水道,下水道,地下室,電気,インターホン,庭,日当り良好,閑静住宅街,空... ※全てを表示できておりません。詳細は弊社サイト内の物件ページにてご確認ください。
備考	



木島平村
TEL 0269-82-3111

〒389-2302長野県下高井郡木島平村往郷914-6

FAX 0269-82-4121
URL <http://www.vill.kijimadaira.lg.jp/>
Mail iju@vill.kijimadaira.lg.jp
営業 08:30 - 17:15
休 土・日 祝日 年末年始