

# 貸事務所

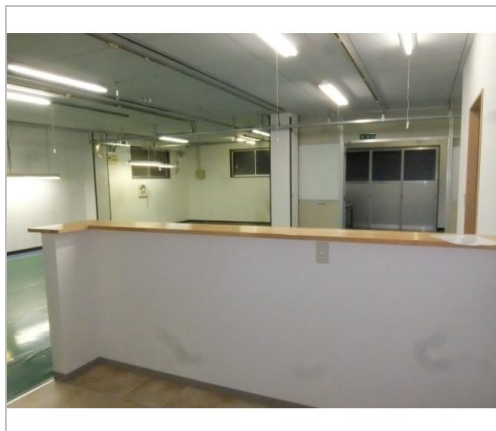
岡谷市  
川岸上1丁目13-19

賃料  
**17万円**

ツルミネ工場団地 洋式トイレ・電気温水器新設済  
荷物用リフト(500KG)有ります

礼金 **なし**  
敷金 **3ヶ月**

ツルミネ工場団地 洋式トイレ・電気温水器新設済 荷物用リフト(500KG)有ります



管理番号	
所在地	岡谷市川岸上1丁目13-19
建物名	
取引態様	一般
共益費	なし
専有面積	509.9㎡ / 154.24坪
貸階数	1階
総階数(地上)	2階
構造	鉄骨造
引渡/入居日	相談
駐車場	有 敷地内 建物前
保証金権利金等	なし
完成年月日	1983年4月
税金	
交通	電車:中央本線岡谷駅 自動車5分 高速:長野道 車10分
設備	トイレ,男女別トイレ,給湯,洗濯機置場, 収納スペース,リフォーム済み,飲食店不 可,スケルトン,24時間利用可,空き家パ ンク登録物件
備考	ツルミネ工場団地 洋式トイレ・電気温水器新設済 荷物用リフト(500KG)有ります



長野県知事免許(5)第4747号  
エステートおくむら(有)  
**TEL 0266-57-0023**

FAX 0266-57-0043  
URL <http://www.estate-okumura.com>  
Mail [info@estate-okumura.com](mailto:info@estate-okumura.com)  
営業 09:00 - 18:00  
休 年中無休

〒392-0021 長野県諏訪市上川2-2148-3