

貸事務所

諏訪市
杉菜池2003-2
全室

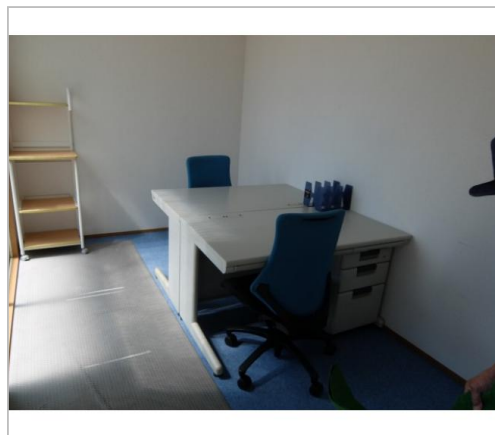
賃料
41.77万円

40フィートコンテナ車両が出入りできます
応接室・プレファブ事務所はエアコン付き

前面道路幅員7.5m
駐車24台駐車可 詳細は相談

礼金 **1ヶ月**
敷金 **3ヶ月**

40フィートコンテナ車両が出入りできます 前面道路幅員7.5m 応接室・プレファブ事務所はエアコン付き 駐車24台駐車可 詳細は相談



管理番号	
所在地	諏訪市杉菜池2003-2
建物名	全室
取引態様	一般
共益費	5500円(税込)
専有面積	805.45㎡／243.64坪
貸階数	
総階数(地上)	2階
構造	RC
引渡/入居日	即可
駐車場	有 駐車賃料相談 最大24台可 建物南側 北側(シャッター付倉庫)
保証金権利金等	なし
完成年月日	1971年3月
税金	
交通	電車:中央本線上諏訪駅 徒歩2800m 自動車8分 高速:中央道諏訪I.C. 車5分
設備	トイレ,男女別トイレ,ロフト,居抜き,リフト, 収納スペース,飲食店不可,24時間利 用可,空き家バンク登録物件
備考	40フィートコンテナ車両が出入りできま す 前面道路幅員7.5m 応接室・プレファブ事務所はエアコン付 き 駐車24台駐車可 詳細は相談



長野県知事免許(5)第4747号
エステートおくむら(有)
TEL 0266-57-0023

FAX 0266-57-0043
URL <http://www.estate-okumura.com>
Mail info@estate-okumura.com
営 09:00 - 18:00
休 年中無休

〒392-0021 長野県諏訪市上川2-2148-3