

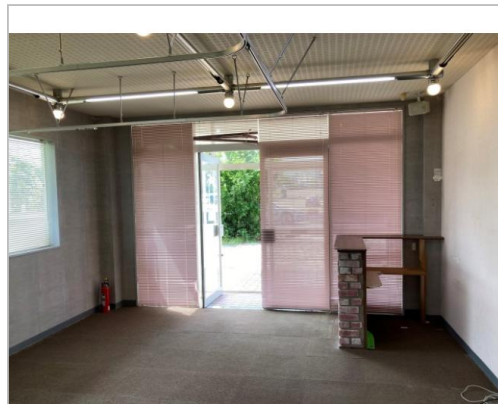
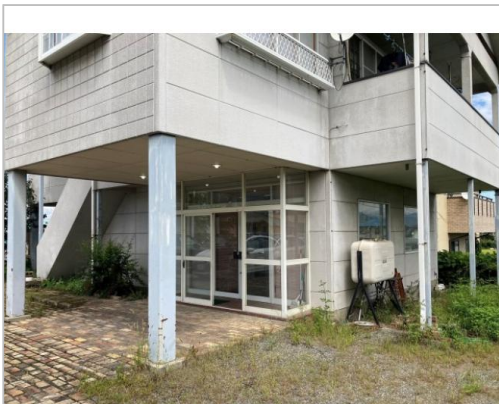
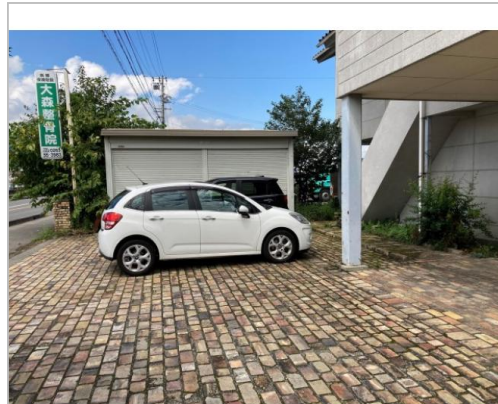
貸事務所

安曇野市
穂高8198-5

広域農道沿 貸事務所・店舗・倉庫 1F

賃料
8.8万円

礼金 1ヶ月
敷金 3ヶ月



管理番号	
所在地	安曇野市穂高8198-5
建物名	広域農道沿 貸事務所・店舗・倉庫 1F
取引態様	専任媒介
共益費	なし
専有面積	65.1㎡／19.69坪
貸階数	1階
総階数(地上)	2階
構造	鉄骨造
引渡/入居日	即可
駐車場	有
保証金権利金等	なし
完成年月日	2007年3月
税金	
交通	電車:大糸線穂高駅 徒歩2600m 徒歩30分 自動車6分 高速:長野道安曇野I.C. 車18分電車:大糸線穂高駅 徒歩2600m 徒歩30分 自動車6分大糸線... ※全てを表示できておりません。詳細は弊社サイト内の物件ページ内にてご確認ください。
設備	トイレ,給湯,プロパンガス,収納スペース
備考	下水道:無 排水、トイレ浄化槽



長野県知事免許(8)第3773号

アジア不動産(株)

TEL 0263-86-7822

〒399-0033長野県松本市笹賀3040番地53

FAX 0263-86-5252
URL <https://www.asia-fudosan.co.jp>
Mail asia.fudosan@gmail.com
営業時間外対応可
休 土・日・祝日