

中古住宅  
5LDK

松本市  
安曇4038-1

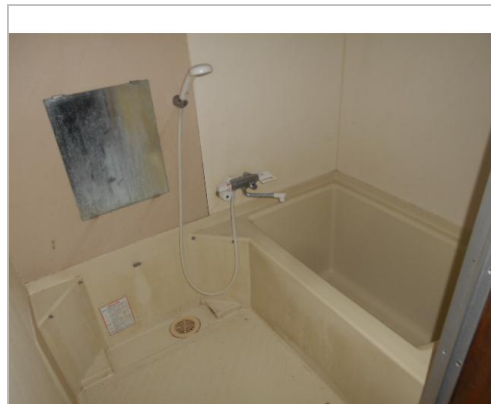
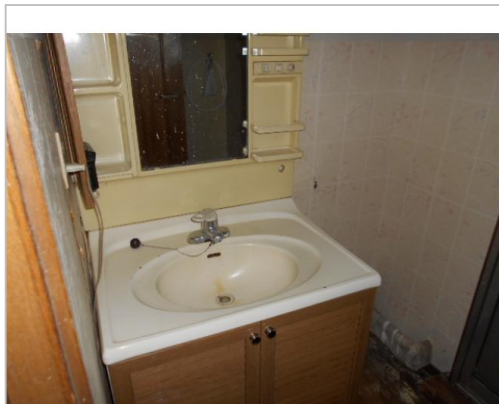
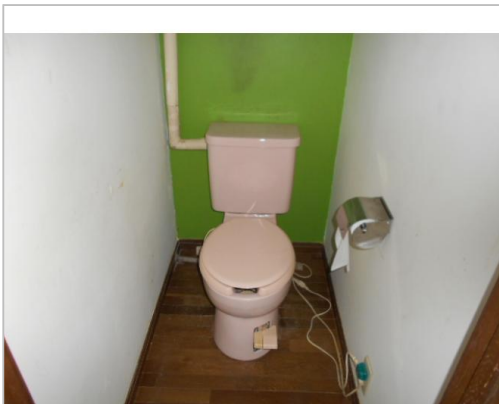
800万円

おしゃれな洋風住宅です!

土地面積:1667㎡(504.26坪)  
建物面積:111.66㎡(33.77坪)

通学区  
大野川小学校  
大野川中学校

乗鞍の中古住宅



管理番号	
所在地	松本市安曇4038-1
建物名	
取引態様	専任媒介
手数料	要
構造	木造
詳細間取	
総階数	2階
完成年月	1989年11月
引渡/入居日	相談
湯権	
下水道	個別浄化
駐車場	有
交通	電車:松本電気鉄道新島々駅 徒歩26400m 徒歩330分
設備	



長野県知事免許(10)第2805号

(株)アスピア

TEL 0263-32-1151

FAX 0263-32-8840

URL <http://www.asupia-es.com>

Mail [estate@asupia.co.jp](mailto:estate@asupia.co.jp)

営業 08:00 - 17:00

休 土曜日、日曜日、祝日

備考  
・現況有姿売買となります。  
・瑕疵担保責任は免責とさせていただきます。  
・敷地全体が土砂災害警戒区域、敷地の一部が土砂災害特別警戒区域に該当しています。

〒390-8639長野県松本市宮淵1-3-30