

中古住宅  
5DK

松本市  
波田1443番1

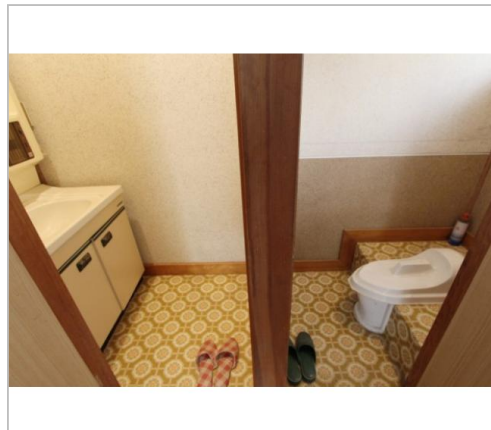
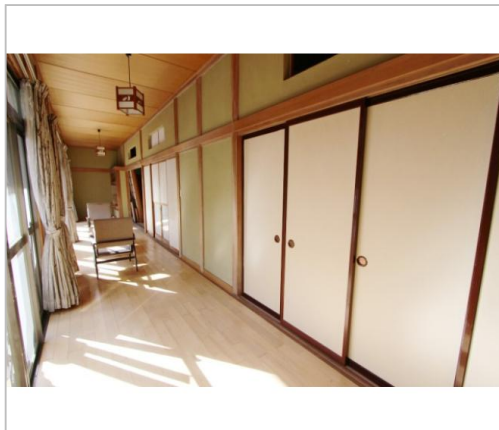
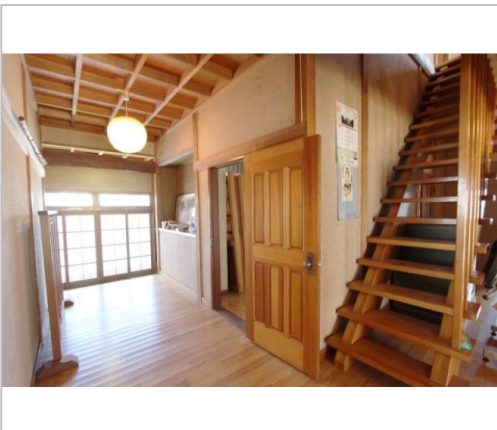
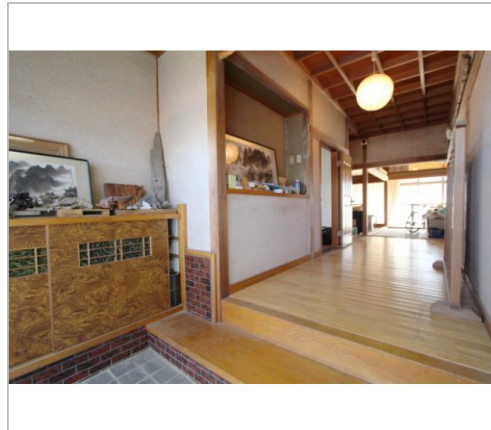
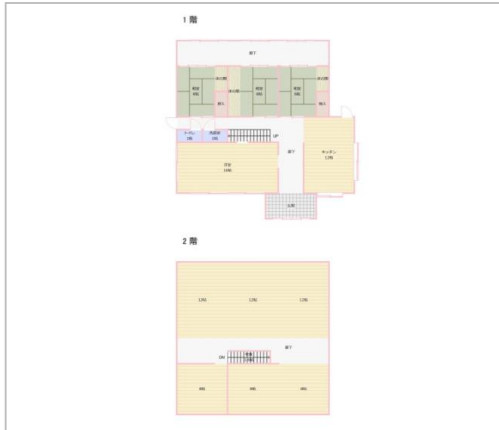
910万円

広い敷地で、建物も大きいです。

土地面積:475.32㎡(143.78坪)  
建物面積:269.95㎡(81.65坪)

通学区  
波田小学校  
波田中学校

波田の住宅街の物件です。



管理番号	
所在地	松本市波田1443番1
建物名	
取引態様	一般媒介
手数料	要
構造	木造
詳細間取	
総階数	2階
完成年月	1979年6月
引渡/入居日	相談
湯権	無
下水道	
駐車場	有
交通	電車:松本電気鉄道三溝駅 徒歩750m 徒歩10分
設備	

キッチン、浴室新設等の大規模なリフォームが必要です。2Fを居宅にする場合は2F部分の大規模な改修が必要です。  
敷地については土地を分筆後に引き渡します。

備考



長野県知事免許(1)第5750号

(株)木下工房

TEL 0263-47-8282

FAX 0263-47-8811

URL <http://www.koubou1973.co.jp/>

Mail [s.ohara@koubou1973.co.jp](mailto:s.ohara@koubou1973.co.jp)

営業 08:00 - 18:00

休 土・日・祝日

〒390-0851 長野県松本市島内5391-5