

中古住宅

4LDK

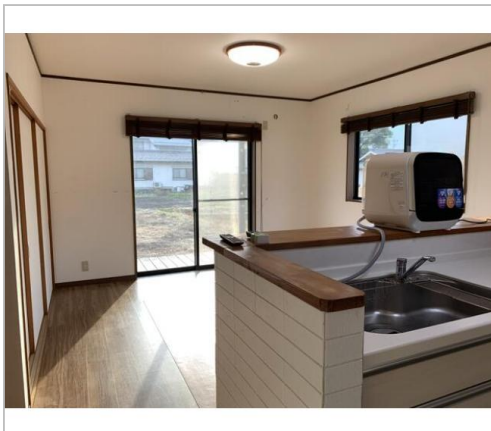
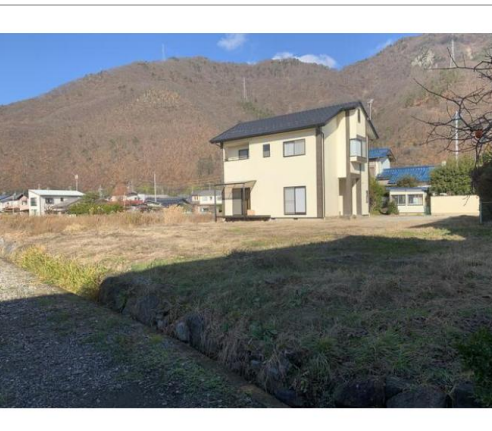
上田市  
上塩尻

2,200万円

坪単価:73.8256万円

土地面積:663.43㎡(200.68坪)

建物面積:98.53㎡(29.8坪)



管理番号	
所在地	上田市上塩尻
建物名	
取引態様	一般媒介
手数料	
構造	木造
詳細間取	和6 洋6・6・7.5 LDK12.5
総階数	2階
完成年月	1999年6月
引渡/入居日	相談
湯権	
下水道	公共下水道
駐車場	有
交通	電車:しなの鉄道西上田駅 徒歩16分
設備	温水洗浄便座,トイレ2箇所,追焚機能,バス1坪以上,オートバス,システムキッチン,カウンターキッチン,洗髪洗面化粧台,照明器具付き,都市ガス,上水道,下水道,T... ※全てを表示できておりません。詳細は弊社サイト内の物件ページ内にてご確認ください。



長野県知事免許(10)第2946号

(有)イーグル開発

TEL 0268-22-8482

FAX 0268-22-5109

URL <http://www.eagle-kaiatsu.co.jp/>

Mail [info@eagle-kaiatsu.co.jp](mailto:info@eagle-kaiatsu.co.jp)

営業 平日9:00~18:30 土日9:00~18:00

休 お盆・年末年始

〒386-1102長野県上田市上田原857-1

備考	
----	--