

住宅用 土地

諏訪郡下諏訪町

502-1 他

990万円

坪単価:8.42万円

西友下諏訪店まで徒歩12分、八十二銀行下諏訪支店まで徒歩10分、下諏訪駅まで徒歩14分、共立病院まで徒歩8分。2階建ての住宅なら2階から諏訪湖を望む♪

諏訪大社春宮まで徒歩5分!

土地面積:388.81㎡(117.61坪)

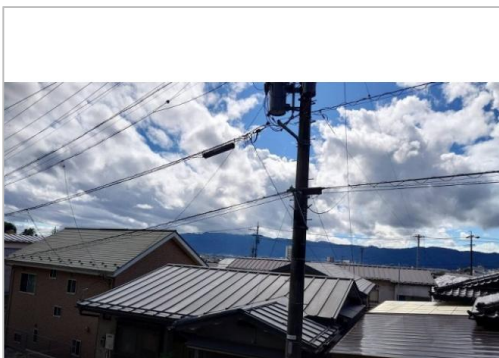
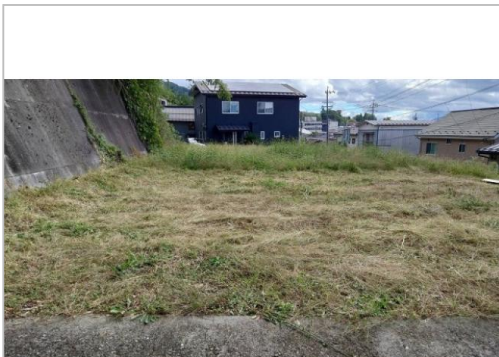
私道負担面積:

通学区

下諏訪北小学校

下諏訪社中学校

大幅価格改定! 陽当りの良い南向きの土地、諏訪大社春宮近く旧中山道沿い、買物・病院・銀行など生活便利



管理番号	
所在地	諏訪郡下諏訪町502-1 他
区画名	
取引態様	専属専任
手数料	要
地目	宅地
用途地域	1種住居
建ぺい率	60%
容積率	200%
最適用途	住宅用土地
都市計画法	非線引区域
引渡/入居日	相談
湯権	
下水道	公共下水道
交通	電車:中央本線下諏訪駅 徒歩1200m 徒歩22分 高速:長野道岡谷I.C. 車10分
設備	都市ガス,上水道,下水道,電気
備考	○急傾斜地警戒区域(イエローゾーン) ○土石流警戒区域(イエローゾーン)



長野県知事免許(2)第5557号

(株)不動産の相談窓口

TEL 0266-75-8822

FAX 0266-75-8823

URL <https://f-s-m.co.jp/>

Mail info@f-s-m.co.jp

営業 09:00 - 18:00

休 水曜日

〒394-0004長野県岡谷市神明町3-1-3フォレストモール岡谷