

貸店舗

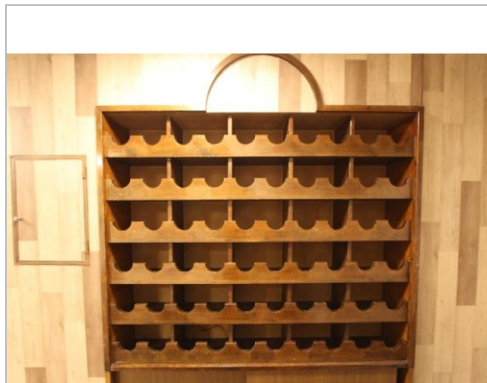
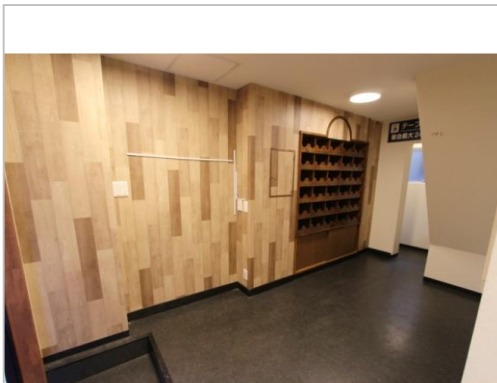
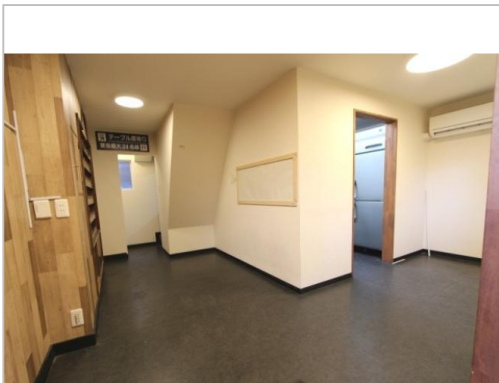
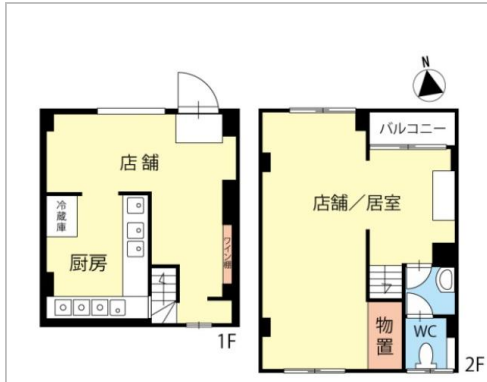
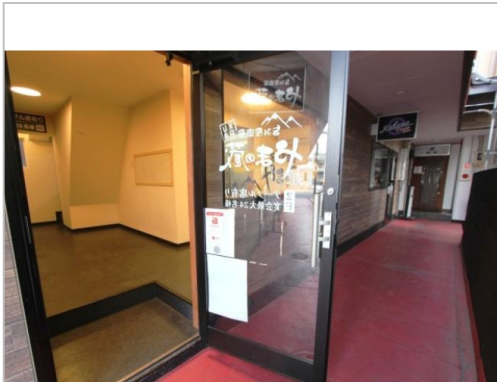
松本市
大手4丁目12-9
K・Iビル 104

賃料
6.5万円

松本城から東へ徒歩5分、国道143号沿いテナントビルの1、2Fです。厨房設備機器あり。

礼金 **1ヶ月**
敷金 **2ヶ月**

松本城から東へ徒歩5分、国道143号沿いテナントビルの1、2Fです。厨房設備機器あり。



管理番号	
所在地	松本市大手4丁目12-9
建物名	K・Iビル 104
取引態様	貸主
共益費	5000円
専有面積	56.28㎡／17.02坪
貸階数	
総階数(地上)	3階
構造	RC
引渡/入居日	相談
駐車場	
保証金権利金等	
完成年月日	1973年9月
税金	
交通	電車:篠ノ井線松本駅 徒歩1200m 徒歩15分 高速:長野道松本I.C. 車15分
設備	トイレ,エアコン,飲食店可
備考	ゴミ収集代:4,000円 2F部分は店舗としても居室(風呂なし)としても利用可能です。 保証会社の審査、保証料あり。 インターネット利用料金込み。



長野県知事免許(1)第5750号

(株)木下工房

TEL 0263-47-8282

〒390-0851 長野県松本市島内5391-5

FAX 0263-47-8811

URL <http://www.koubou1973.co.jp/>

Mail s.ohara@koubou1973.co.jp

営 08:00 - 18:00

休 土・日・祝日