

中古住宅  
6K

飯田市  
宮ノ上4048

700万円

宮ノ上昭和の佇まい 44.59坪

土地面積:265㎡(80.16坪)

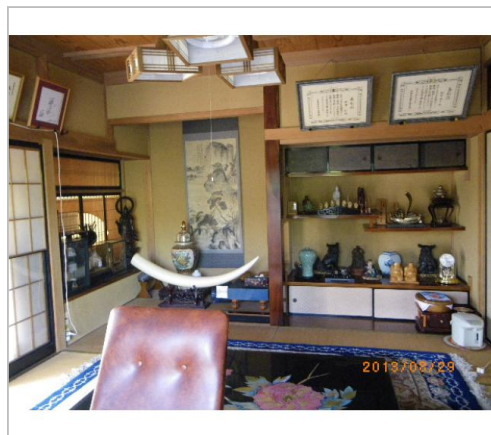
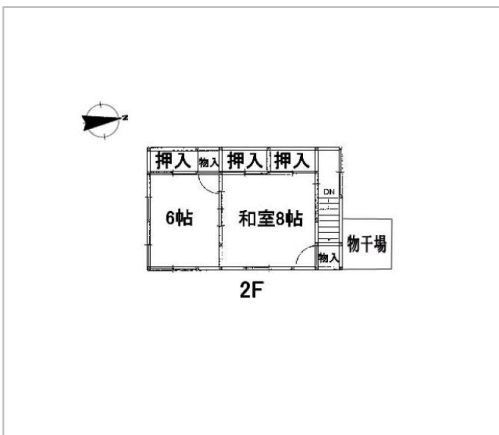
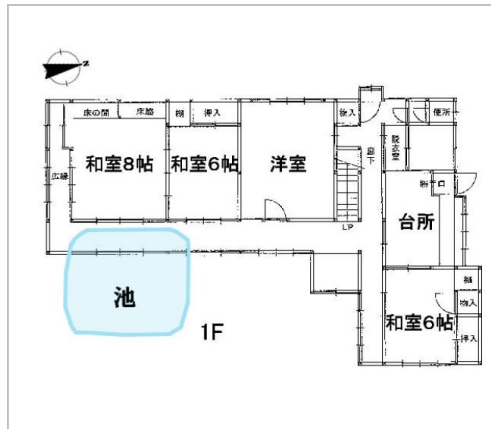
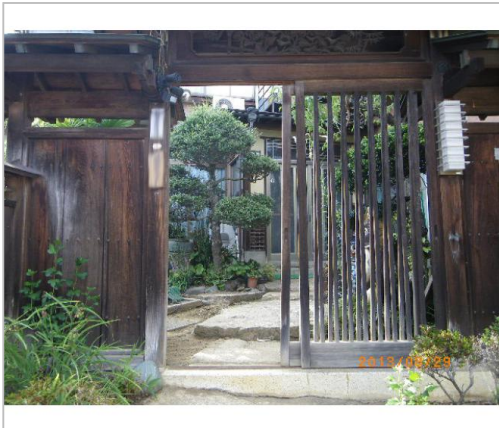
建物面積:147.39㎡(44.58坪)

通学区

飯田市立丸山小学校

飯田市立飯田東中学校

宮ノ上 池・庭園付き売戸建て



管理番号	
所在地	飯田市宮ノ上4048
建物名	
取引態様	一般媒介
手数料	要
構造	木造
詳細間取	
総階数	2階
完成年月	
引渡/入居日	相談
湯権	
下水道	公共下水道
駐車場	
交通	電車:飯田線桜町駅
設備	



長野県知事免許(3)第5393号  
ディ不動産(株)エース・リフォーム  
TEL 0265-49-0350

FAX 0265-49-0351  
URL <http://www.deifudo.xyz>  
Mail [info@deifudo.xyz](mailto:info@deifudo.xyz)  
営業 09:00 - 18:00  
休 GW、お盆、年末年始

備考

〒399-3105長野県下伊那郡高森町牛牧56-1