

中古住宅  
5SLDK

安曇野市  
堀金三田

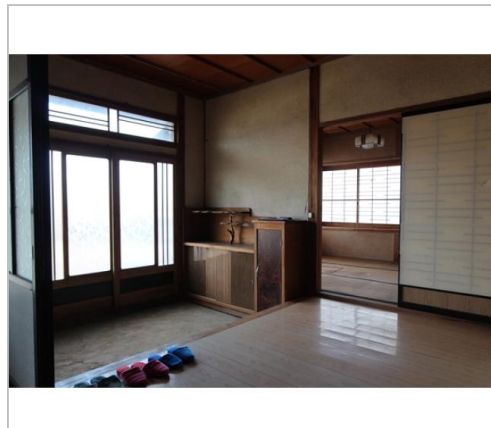
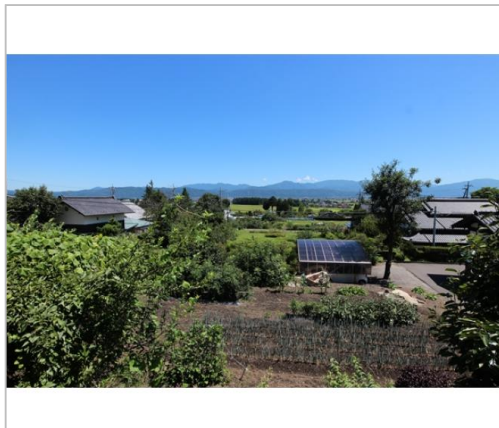
800万円

別棟で2階建て倉庫あり。

土地面積:878.87㎡(265.85坪)  
建物面積:145.36㎡(43.97坪)

通学区  
堀金小学校  
堀金中学校

平屋の古い農家住宅。東向きのひな段地に建つ。陽当たりと見晴らしが良い。老朽化みられます。



管理番号	521338
所在地	安曇野市堀金三田
建物名	
取引態様	一般媒介
手数料	要
構造	木造
詳細間取	
総階数	1階
完成年月	1968年10月
引渡/入居日	相談
湯権	
下水道	
駐車場	有
交通	電車:大糸線豊科駅 徒歩4600m 高速:長野道安曇野I.C.
設備	電気,駐車場3台分,日当たり良好
備考	トイレ・浴室設置必要。壁、天井、床など大幅な補修が必要です。



長野県知事免許(16)第578号

穂高観光(株)

TEL 0263-82-2618

FAX 0263-82-2861

URL <http://www.htkk.jp>

Mail [info@htkk.jp](mailto:info@htkk.jp)

営業 8:30~17:30

休 不定休

〒399-8303長野県安曇野市穂高6032-20