

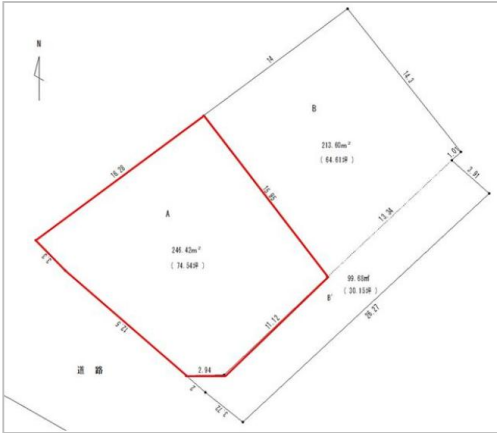
住宅用 土地

千曲市
大字千本柳

741 万円
坪単価:9.9947万円

土地面積:245.12㎡(74.14坪)
私道負担面積:

五加小学校まで80m(徒歩1分)。しなの鉄道千曲駅まで徒歩15分。建物解体しました。



管理番号	
所在地	千曲市大字千本柳
区画名	
取引態様	専任媒介
手数料	
地目	宅地
用途地域	2種中高
建ぺい率	60%
容積率	200%
最適用途	住宅用土地
都市計画法	非線引区域
引渡/入居日	相談
湯権	
下水道	公共下水道
交通	電車:しなの鉄道千曲駅 徒歩15分
設備	プロパンガス,上水道,下水道,建築条件付き



長野県知事免許(14)第784号

長坂建設(株)

TEL 026-272-2762

FAX 026-272-2265

URL <http://www.nagasaka-k.co.jp/>

Mail nagasaka@nagasaka-k.co.jp

営業 07:30 - 18:00

休 土(不定)、日、祝日

備考

〒387-0021 長野県千曲市大字稲荷山7