

中古住宅

伊那市  
東春近(伊213)

1,500万円

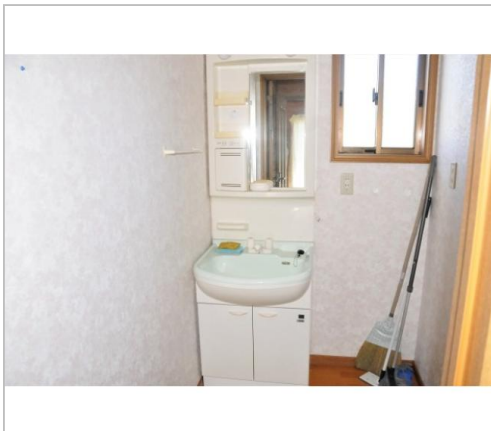
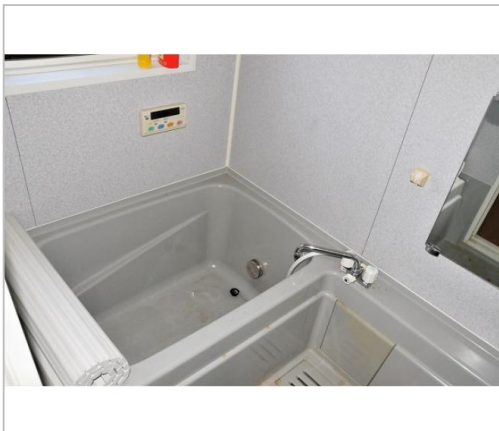
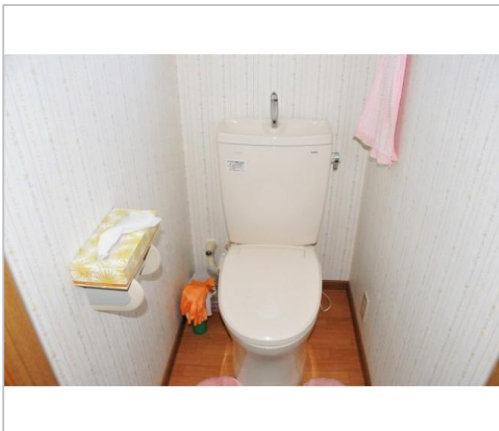
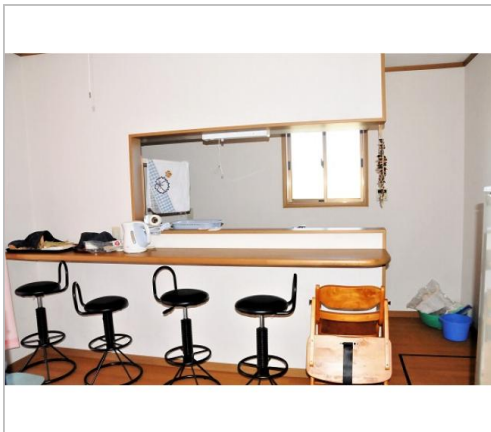
保育園、小・中学校、医院等まで2km以内、平成13年築の平屋物件

土地面積:859.35㎡(259.95坪)  
建物面積:52.99㎡(16.02坪)

通学区  
東春近小学校  
春富中学校

2DK

保育園、小・中学校、医院等まで2km以内、平成13年築の平屋物件



管理番号	伊213
所在地	伊那市東春近(伊213)
建物名	
取引態様	一般媒介
手数料	
構造	木造
詳細間取	
総階数	1階
完成年月	2001年
引渡/入居日	相談
湯権	
下水道	公共下水道
駐車場	有
交通	電車:飯田線沢渡駅 徒歩1700m 徒歩22分 自動車6分 高速:中央道伊那I.C. 車23分
設備	BT別室,IHクッキングヒーター,上水道, 下水道,電気,外物置,庭,日当り良好, 空き家バンク登録物件
備考	上水道引き込み工事要(売却時売主負担で 実施) 宅地利用の家庭菜園可能 市 役所3.9km,保育園0.8km,小学校0.6km 、中学校0.3km,スーパー2.0km,医院0.5k m 若者等または若者等を配偶者を持つ人は購 ※全てを表示できておりません。詳細は弊社サ イト内の物件ページ内にてご確認ください。



伊那市  
TEL 0265-78-4111

FAX 0265-74-1250  
URL <http://www.city.ina.nagano.jp/iju/index.html>  
Mail [j kz@inacity.jp](mailto:j kz@inacity.jp)  
営業 08:30 - 17:15  
休 土、日、祝、年末年始

〒396-8617長野県伊那市下新田3050