

中古住宅

長野市

信州新町新町139-1

1,480万円

土地面積:289.42㎡(87.54坪)

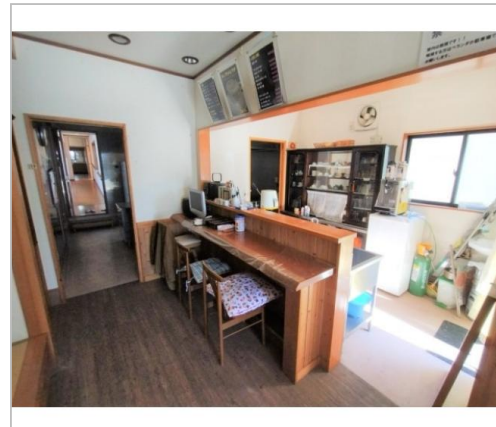
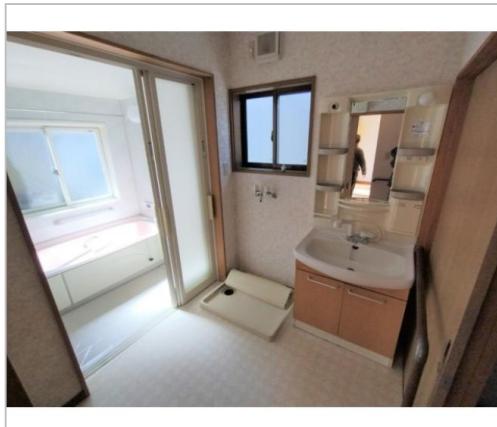
建物面積:233.58㎡(70.65坪)

通学区

信州新町小学校

信州新町中学校

No.434 信州新町の中心、国道沿いに建つ(飲食)店舗併設住宅 住宅は築20年、店舗は築14年で痛みは少ない



管理番号	長野市空き家バンク 第434号
所在地	長野市信州新町新町139-1
建物名	
取引態様	専属専任
手数料	要
構造	木造
詳細間取	(住居部分) 1階:和8・洋8・DK 2階:洋8・洋8・納戸
総階数	2階
完成年月	2002年11月
引渡/入居日	相談
湯権	
下水道	公共下水道
駐車場	有
交通	電車:北陸新幹線長野駅 徒歩22700m 自動車37分 バス:アルピコ交通 新町大原橋線新町昭和通りバス停 徒歩20m 徒歩1分 高速:長野道更埴I.C. 車2... ※全てを表示できておりません。詳細は弊社サ イト内の物件ページ内にてご確認ください。
設備	トイレ2箇所,プロパンガス,上水道,下水 道,電気,エアコン,バルコニー,駐車場3 台分
備考	住居:35坪、築22年 店舗:34坪、 築16年、飲食・物販可/固定資産税 105,000円(年間)



長野市

TEL 026-224-7721

〒380-8512長野県長野市鶴賀緑町1613

FAX 026-224-5103

URL <http://www.city.nagano.nagano.jp/>

Mail iju@city.nagano.lg.jp

営業 08:30 - 17:15

休 土、日、祝、年末年始