

中古住宅

長野市

信州新町里穂刈384

650万円

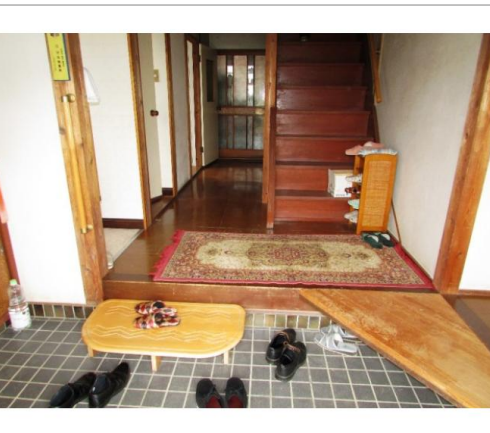
土地面積:1498.93㎡(453.42坪)
建物面積:119㎡(35.99坪)

通学区

信州新町小学校
信州新町中学校

7DK

No.426 信州新町の西側、国道から入った集落に建つ築50年程の物件 日当り良好 900㎡弱の畑付き



管理番号	長野市空き家バンク 第426号
所在地	長野市信州新町里穂刈384
建物名	
取引態様	一般媒介
手数料	要
構造	木造
詳細間取	1階:和8・和8・和8・和8・和6・DK 2階:洋8・洋8
総階数	2階
完成年月	1969年
引渡/入居日	相談
湯権	
下水道	公共下水道
駐車場	有
交通	電車:北陸新幹線長野駅 徒歩24500m 自動車41分 バス:アルピコ交通 新町大原橋線穂刈バス停 徒歩300m 徒歩4分 高速:長野道更埴I.C. 車31分電... ※全てを表示できておりません。詳細は弊社サ イト内の物件ページ内にてご確認ください。
設備	プロパンガス,上水道,下水道,電 気,日当り良好
備考	都市計画区域外/土砂災害警戒区 域内(地すべり)/土地の内訳(宅地: 614.93㎡、農地:2筆・884㎡)



長野市

TEL 026-224-7721

〒380-8512長野県長野市鶴賀緑町1613

FAX 026-224-5103

URL <http://www.city.nagano.nagano.jp/>

Mail iju@city.nagano.lg.jp

営業 08:30 - 17:15

休 土、日、祝、年末年始