

中古住宅

5K

下伊那郡阿智村

清内路上清内路2475

60万円

2階からは、目の前に諏訪上社の手作り花火を観覧することができます。

土地面積:264.71㎡(80.07坪)

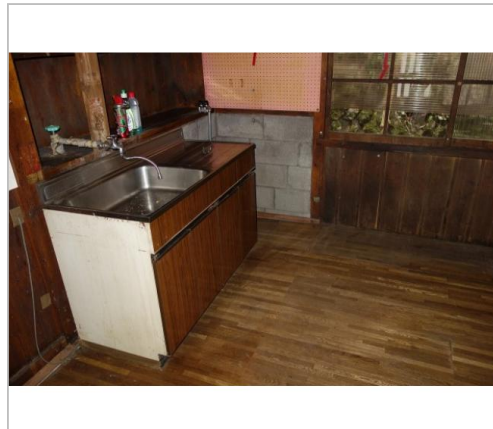
建物面積:178.47㎡(53.98坪)

通学区

清内路小学校

阿智中学校

国道256線沿いから少し入った豊かな自然に囲まれた古民家風の建物です。



管理番号	B-101
所在地	下伊那郡阿智村清内路上清内路2475
建物名	
取引態様	一般媒介
手数料	要
構造	木造
詳細間取	
総階数	2階
完成年月	
引渡/入居日	相談
湯権	
下水道	汲取
駐車場	
交通	電車:飯田線切石駅 徒歩26500m 自動車39分 高速:中央道飯田山本I.C. 車23分
設備	

備考
急傾斜地特別警戒地域に属します。

暮らす、生きる。
阿智家族

阿智村

TEL 0265-43-2220

〒395-0303長野県下伊那郡阿智村駒場483

FAX 0265-43-3940

URL <http://www.vill.achi.nagano.jp/>

Mail teijyu@vill.achi.nagano.jp

営業 08:30 - 17:15

休 土、日、祝、年末年始