

中古住宅  
7DK

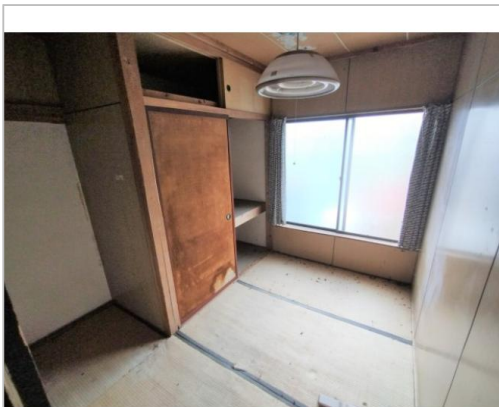
長野市  
信州新町山上条1557-1

220万円

No.268 信州新町中心から北へ数キロの集落に建つ築60年程の物件  
水回りリフォーム済も古民家の趣を残す

土地面積:1182.96㎡(357.84坪) 通学区  
建物面積:246.24㎡(74.48坪) 長野市立信州新町小学校  
長野市立信州新町中学校

No.268 信州新町中心から北へ数キロの集落に建つ築60年程の物件 水回りリフォーム済も古民家の趣を残す



管理番号	長野市空き家バンク 第268号
所在地	長野市信州新町山上条1557-1
建物名	
取引態様	一般媒介
手数料	要
構造	木造
詳細間取	1階:和8・和8・和・板間・DK 2階:和・和・板間
総階数	2階
完成年月	1960年5月
引渡/入居日	相談
湯権	
下水道	個別浄化
駐車場	有
交通	電車:北陸新幹線長野駅 徒歩24300m 自動車39分 バス:信州新町地区市バス線笠子バス停 徒歩1分 高速:長野道更埴I.C. 車31分 電車:北陸新幹線長野駅... ※全てを表示できておりません。詳細は弊社サイト内の物件ページ内にてご確認ください。
設備	プロパンガス,浄化槽,電気
備考	附属建物(土蔵・倉庫)有/都市計画区域外/土砂災害警戒区域内(地すべり)/土地の内訳(宅地:5筆・490.96㎡、原野:4筆・692㎡)



長野市  
TEL 026-224-7721

〒380-8512長野県長野市鶴賀緑町1613

FAX 026-224-5103  
URL <http://www.city.nagano.nagano.jp/>  
Mail [iju@city.nagano.lg.jp](mailto:iju@city.nagano.lg.jp)  
営 08:30 - 17:15  
休 土、日、祝、年末年始