

中古住宅

4LDK

東御市
羽毛山717-21

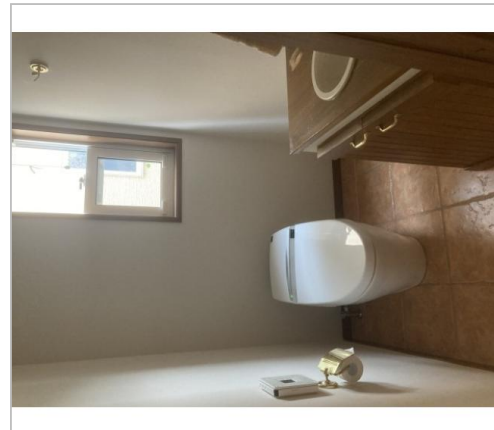
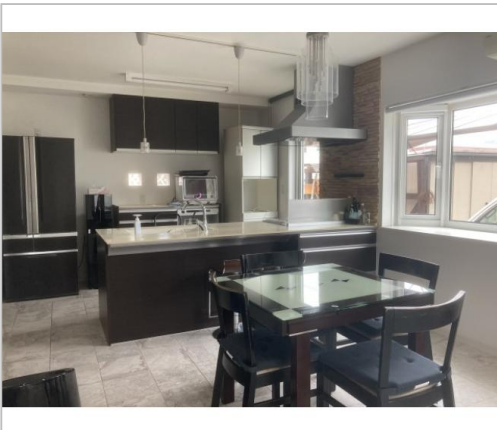
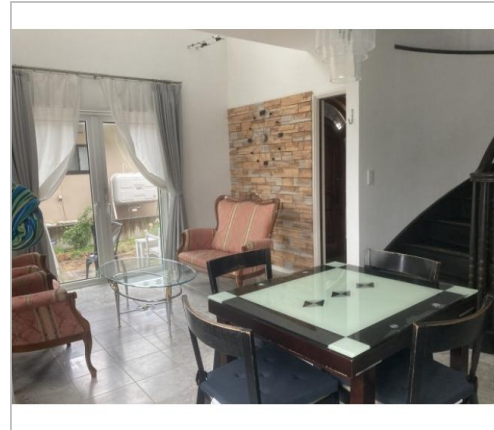
3,500万円

閑静な住宅地にあり、駅に近い便利な物件です。
設備、内装などは綺麗な状態です。

土地面積:285.1㎡(86.24坪)
建物面積:123.97㎡(37.5坪)

通学区
北御牧小学校
北御牧中学校

閑静な住宅地にあり、駅に近い便利な物件です。



東御市
TEL 0268-64-5893

〒389-0592長野県東御市県281-2

FAX 0268-64-5610
URL <https://akiya.city.tomi.nagano.jp>
Mail iju@city.tomi.nagano.jp
営業 08:30 - 17:15
休 土、日、祝、年末年始

管理番号	No. 275羽毛山
所在地	東御市羽毛山717-21
建物名	
取引態様	一般媒介
手数料	
構造	木造
詳細間取	
総階数	2階
完成年月	2009年3月
引渡/入居日	相談
湯権	
下水道	公共下水道
駐車場	有
交通	電車:しなの鉄道田中駅 徒歩800m 徒歩10分 高速:上信越道東部湯の丸I.C. 車8分
設備	BT別室,温水洗浄便座,トイレ2箇所,追焚機能,浴室乾燥機,オートバス,システムキッチン,カウンターキッチン,プロパンガス,上水道,下水道,電気,床暖房,TVモ... ※全てを表示できておりません。詳細は弊社サイト内の物件ページ内にてご確認ください。
備考	※この物件の交渉は直接型です。(全ての交渉を所有者さまと直接していただきます。) オール電化(太陽光発電あり) 床暖房,エアコン(2台)、薪ストーブ